



KULELİ[®]
HORTUM VE YANGIN MALZEMELERİ



53
KURULUS
1967

www.kulelihortum.com



KULELİ®
HORTUM VE YANGIN MALZEMELERİ

KULELİ HORTUM A.Ş

KURULUŞ YILI
1967

GENEL MÜDÜRLÜK
TUZLA / İSTANBUL

FABRİKA
OSMANELİ / BİLECİK

Tam 53 yıldır yangın güvenlik sektörüne hizmet vermekteyiz 1967 yılında kurulan kuleli hortum ve yangın malzemeleri Türkiye sınırları içerisinde yangın hortumu üretimine geçen ilk firmadır. Üretimini yaptığımız tüm ürünlerin can ve mal güvenliğini koruduğunun bilincinde olarak ahlaki değerleri, ticari değerlerin önünde tuttuğumuz üretim ve yönetim politikamız firmamızın güven düzeyini arttırmaktadır. Dünya standartlarında üretimini yapmış olduğumuz ürünlere her geçen gün bir yenisini ekleyerek üretim parkurumuzu genişletmekteyiz. İç katmanları kauçuk, Epdm kauçuk, Nitril kauçuk, poliüretan, Pvc, olarak farklı çaplar, uzunluklar ve performanslarda üretim yapılmaktadır. İş ahlakına sahip duyarlı yetenekli ve güvenilir 40 kişilik uzman kadromuz ile Bilecik Osmaneli içerisinde yangın güvenlik sektörüne en iyi hizmeti ve çözümü sunabilen, 53 yılın verdiği güven ve samimiyet ile müşteri ve hizmet odaklı çalışmaktayız. Dünya çapındaki rekabet ortamında, kalitemizi avantaj olarak görüp üretim alanındaki rekabetçi tavrımızı korumaktayız. Zamanında üretim ve teslimat mottomuzu yıllara dayanan kalite anlayışımız ile desteklemekteyiz. Yangın hortumu üretimi yanında yangın ve itfaiye teknik malzemeleri alanında temsilciliklerimiz mevcuttur. İthal ürün tedariki danışmanlığı ve hizmeti vermekteyiz. Şirketimiz sadece üretilen üründe değil, şirket yönetim yapısında da kaliteye verdiği önemi, almış olduğu TS 9222 ve ISO 9001:2015 Kalite Belgesi ile ispatlamıştır. Güncel olarak üretim ve yönetim süreçlerimiz, hortumlarımızın üretilmesinden başlayarak kullanıcı ile buluşana kadar her süreçte TS 9222 kalite standardı ile gerekli koşullar ve testlerden geçmektedir.

05 Yangın Hortumları

- 06 İçi Kauçuk Kırmızı Kaplamalı Yangın Hortumu
- 08 İçi Kauçuk Kaplamasız Yangın Hortumu
- 10 İçi EPDM Kauçuk Kırmızı (PU) Kaplı Yangın Hortumu
- 12 İçi EPDM Kauçuk Beyaz Yangın Hortumu
- 14 Kendini Islatan Kırmızı Poliüretan Kaplı Yangın Hortumu
- 16 Çift Ceket Yangın Hortumu
- 18 İçi Dışı Kaplamalı Yangın Hortumu
- 20 İç Katmanı PVC Beyaz Akdeniz Yangın Hortumu
- 22 İçi PVC Kaplamalı Akdeniz Yangın Hortumu
- 24 Kuleli İçi Poliüretan Kaplı Yangın Hortumu
- 26 Silobas Hortum
- 26 Yarı Sert Dolap Hortumu
- 27 Yüksek Basınç Hortumu Çıkrık Hortumu

29 Yangın Hortumu Aksesuarları

- 30 Hortum Yama Aparatı
- 30 Hortum Sarma Aparatı
- 30 Hortum Taşıma Çantası (Metal)
- 30 Hortum Basınç Göstergesi
- 31 Hortum Köprüsü
- 31 Hortum Yıkama Aparatı
- 31 Hortum Bağlama Aparatı (Yerli)
- 31 Hortum Bağlama Teli (Yerli)

33 Yangına Müdahale Ekipmanları ve Aksesuarları

- 34 Alman Tip Hortum Rakoru
- 34 Alman Tip İçten Dışlı Rakor
- 34 Alman Tip Dıştan Dışlı Rakor
- 35 Zincirli Rakor Kapağı
- 35 Kuyruklu Rakor
- 35 Alman Tip Düşürücü Redüksiyon
- 36 Alman Tip Pirinç Rakor
- 36 Alman Tip Pirinç Dıştan Dışlı Rakor
- 36 Alman Tip Pirinç İçten Dışlı Rakor
- 37 Pirinç Zincirli Rakor Kapağı
- 37 İngiliz Tip Hortum Rakoru
- 37 İngiliz Tip Dıştan Dışlı Hortum Rakoru
- 38 İngiliz Tip İçten Dışlı Hortum Rakoru
- 38 İngiliz Tip Kulaklı Kapaklı Rakor Kapağı
- 38 Amerikan Tip Hortum Rakoru
- 38 Amerikan Tip Dönerli Adaptör Rakoru
- 39 Amerikan Tip Düşürücü (Redüksiyon) Rakoru
- 39 Rus Tipi Hortum Rakoru
- 39 Rus Tipi İçten Dışlı Hortum Rakoru
- 39 Rus Tipi Dıştan Dışlı Hortum Rakoru
- 40 Rus Tipi Düşürücü (Redüksiyon) Hortum Rakoru
- 40 DSP Fransız Tipi Hortum Rakoru (Kilitli)
- 40 Dsp Fransız Tipi İçten Dışlı Hortum Rakoru (Kilitli)
- 40 Dsp Fransız Tipi Dıştan Dışlı Hortum Rakoru (Kilitli)
- 40 Alüminyum Kelepçe
- 42 Ayarlı Paslanmaz (Ağır Hizmet) Kelepçe

- 43 Ayarlı Saç Kelepçe
- 44 Rakor Anahtarları
- 44 Rakor Dip Contası
- 44 Rakor Contası
- 44 İtfaiye Bağlantı Ağızı
- 45 UL-FM Belgeli İtfaiye Bağlantı Ağızı
- 45 İkili Dağıtıcı (Şiber Vanalı)
- 45 İkili Dağıtıcı (Küresel Vanalı)
- 45 İkili Dağıtıcı Küresel-Waygate
- 46 Üçlü Dağıtıcı (Salmastra Vanalı)
- 46 Üçlü Dağıtıcı (Küresel Vanalı)
- 46 Köpük Jeneratörleri (Mikseri) Kollu ve Kolsuz (Yerli-İthal)
- 46 Klepeli Süzgeç
- 46 Süzgeç Sepeti
- 47 Yer Üstü Yangın Hidrantı
- 47 Islak Tip Yangın Hidrantı
- 47 Dıştan Dışlı Hidrant Rakoru
- 47 Zincirli Hidrant Rakor Kapağı

49 Lans ve Nozullar

- 50 Düz Lanslar (ABS)
- 50 Düz Lanslar (Alüminyum)
- 50 Kumandalı Lanslar (Abs)
- 50 Kumandalı Lanslar (Alüminyum)
- 51 Kumandalı Su Perdeli Lanslar (Alüminyum)
- 51 Sarı (Pirinç) Sis Lansı
- 51 Sis Nozulları
- 51 Bronz (Pirinç) Sis Nozulu
- 52 Su Perdesi
- 52 Yüksek Basıncılı Nozullar
- 52 Tetikli Su Tabancası
- 52 Yerli Turbo Nozul
- 53 İthal (AWG) Turbo Nozul
- 53 Kumandalı Orta Köpük Lansı
- 53 Ağır Köpük Lansları

55 Yangın Söndürme Köpükleri

- 57 Sentetik Köpük
- 57 Protein Köpükler
- 57 Aff Köpükler
- 57 Klass A
- 57 Klass B

59 Su ve Köpük Monitörleri

- 60 Su Monitörü (Sis Başlıklı) Alüminyum Gövdeli
- 60 Su Monitörü (Sis Başlıklı) Bronz Gövdeli
- 60 Su Monitörü (Düz Lanslı) Alüminyum Gövdeli
- 60 Mobil Köpük Ünitesi

63 İtfaiyeci Koruyucu Ekipmanları

- 64 Yangına Müdahale Elbisesi
- 64 Yangına Yaklaşma (Alüminize) Elbisesi
- 65 İtfaiyeci Tulumu (Siyah)

- 65 İtfaiyeci Tulumu (Sarı)
- 66 İtfaiyeci Tulumu (Kırmızı)
- 66 İtfaiyeci Elbisesi (Kırmızı)
- 67 İtfaiyeci Elbisesi (Sarı)
- 67 İtfaiyeci Elbisesi (Reflektörlü - Kırmızı)
- 68 İtfaiyeci Eldivenleri
- 70 Isı ve Alev Dayanıklı Örmeye Başlık
- 70 Yangın Battaniyesi
- 71 İtfaiyeci Bareti
- 72 İtfaiyeci Çizmeleri
- 72 Yarım Yüz Maskeleri
- 74 Tam Yüz Maskeleri
- 76 Maske Filtreleri
- 81 Solunum Setleri
- 82 Temiz Hava Tüpleri
- 83 Toz Maskeleri
- 87 Yangın Dolapları**
- 88 Standart Serisi Sulu Sistem Yangın Dolapları (Sac Kapaklı)
- 89 Standart Serisi Sulu Sistem Yangın Dolapları (Ysc Bölmeli Sac Kapaklı)
- 90 Standart Serisi Sulu Sistem Yangın Dolapları (Cam Kapaklı)
- 91 Standart Serisi Sulu Sistem Yangın Dolapları (Ysc Bölmeli Cam Kapaklı)
- 92 Arazi Serisi Sulu Sistem Yangın Dolapları (Sac Kapaklı 1")
- 93 Standart Serisi Kuru Sistem Yangın Dolapları (Sac Kapaklı)
- 93 Arazi Serisi Kuru Sistem Yangın Dolapları (Tek Tamburlu Sac Kapaklı)
- 94 Arabalı Makara Hortum Arabası
- 94 Yere Sehpalı Hortum Makarası
- 95 Yarım Dış Rakorlu Yangın Vanası
- 95 Köşe Hortum Vanası
- 97 Yangın Tüpleri**
- 99 1-2-6-9-12-25 ve 50 Kg.'lık Kuru Kimyevi Tozlu YSC
- 99 2-4-6-9-12-25 ve 50 Kg.'lık Köpüklü YSC
- 101 Orman İşletme Malzemeleri**
- 102 Orman İşletme Kıyafetleri
- 102 Motorlu Testere Kesmez Elbise
- 102 Yağmurluklar
- 103 Reflektörlü Takım Yağmurluk
- 103 Isıya Dakanımlı Ayakkabı
- 103 Isıya Dayanımlı Gözlük
- 104 Bel Tipi Kemer
- 104 Paraşüt (Bel Destekli) Tipi Kemerler
- 105 Düşüş Durdurma ve Konumlandırma Kemerleri
- 105 Düşüş Durdurma Kemerleri
- 105 Ormancı Kemerleri ve Palaska
- 106 Genel Kullanım Amaçlı Matara
- 106 Ormancı Kaskı
- 106 Telsiz
- 106 Düdük
- 106 Pili El Mikrafonu
- 107 İlk Yardım Çantaları Duvar Tipi
- 108 Dış Mekan Yardım Çantası
- 109 İtfaiyeci Bel Baltası
- 109 Kesim Baltası
- 109 Tahra
- 109 Yangın Kancası
- 109 Sapına
- 110 Genel Kullanım Kürek
- 110 Tırmıklı Çapa
- 110 Plastik Şaplak ve Metal Şaplak
- 110 Orman Yangını Sırt Pompası
- 110 Ejektör Pompa
- 111 Yangın İbriği
- 111 Yakıt Saklama Kabı
- 111 İp Merdiven
- 112 Hortum Taşıma Çantaları
- 112 Yılan Tutma ve Köpek Yakalama Aparatı
- 112 Yangına Gider Levhası ve Levhalar
- 115 Kurtarma Ekipmanları**
- 116 Statik Kurtarma Halatları
- 116 Kesici
- 117 Ayırma Aleti (Germe)
- 117 Teleskopik Silindir
- 118 Karabina Çeşitleri
- 119 Geri Sarımlı Düşüş Durdurucu
- 119 Tripod ve Vinç Seti
- 120 Çok Amaçlı Katlanır Merdiven
- 120 Basamaklı İki Parçalı Çok Amaçlı Merdiven
- 121 A Tipi Çift Tarafı Sürgülü Merdiven
- 122 Wolf R-55 Şarjlı LED El Feneri
- 122 Wolf TR-35 & TS-35 Pili LED El Feneri
- 123 PAB Barete Takılabilir Lamba
- 123 Wolf M-85 Midi LED El Feneri
- 124 Wolf HT-400Z0 LED Kafa Lambası
- 125 Mica Fenerler
- 125 Mica Cep Fenerler
- 126 EX50Li
- 126 EFi75xx
- 126 GF165
- 127 Kombinasyon Sedyeler
- 127 Vakum Sedyeler
- 128 Katlanır Sandalyeler
- 128 Faraş Sedyeler
- 128 Sabit Düz Sahra Sedyeler
- 129 Baş Sabitleyici
- 129 Plastik Omurga
- 129 Örmek Kemer (Sedyeler Kemerleri)
- 130 Basket Sedyeler



YANGIN HORTUMLARI



İçi Kauçuk Kırmızı (PU) Kaplamalı Yangın Hortumu

Kullanım Alanları

- İtfaiye teşkilatı ve orman işletme tesisleri
- Askeri kurumlar
- Belediye ve bağlı kuruluşlar
- Denizcilik ve bağlı kuruluşlar
- Endüstriyel işletmeler
- Tarım işletmeleri, basma hortumu-sulama hortumu

Ürün Özellikleri

- ISO 9001- 2015 kapsamında, TS 9222 standartlarında iç astarı kauçuk olarak üretilmektedir.
- Dış katmanı zorlu kullanım şartları için sürtünme ve yıpranmayı önleyici poliüretan kaplanmıştır.
- İç katmanı %100 kauçuk ile kaplanmıştır.
- Kullanım sonrası sarılmasını kolaylaştırıcı ekstra yassı yüzey.
- Hortumlar her türlü hava şartlarına ve uv ışınlarına dayanıklıdır.
- Hortum aksesuarları ve bağlantı elemanları ile kullanımına uygun üretilmiştir.
- Rekor bağlantısı 1,2 paslanmaz çelik tel ile yapılması önerilmektedir.
- İtfaiye teşkilatında ve orman işletmelerinde kullanıma uygun ve tercih edilen üründür.



STOK KODU	UZUNLUK	ANMA İÇ ÇAPI	YASSI İÇ ÇAP	İNCH (")	HORTUM TİPİ	M/GR ±%7	ÇALIŞMA BASINCI		TEST BASINCI		PATLAMA BASINCI	
							BAR	PSI	BAR	PSI	BAR	PSI
001-100	20	25 MM	40 MM	1"	D	0,280	8	116	16	232	24	348
001-101	20-25-30	38 MM	60 MM	1½"	C	0,407	12	174	24	348	50	725
001-102	20-25-30	42 MM	65 MM	1¾"	C	0,447	12	174	24	348	50	725
001-103	20-25-30	52 MM	85 MM	2"	C	0,485	12	174	24	348	50	725
001-104	20-25-30	64 MM	105 MM	2½"	C	0,573	12	174	24	348	50	725
001-105	20-25-30	70 MM	110 MM	2¾"	C	0,680	12	174	24	348	50	725
001-106	20-25-30	75 MM	120 MM	3"	B	0,752	12	174	24	348	50	725
001-107	20-25-30	100 MM	160 MM	4"	A	1.028	8	116	16	232	32	464

BELGE: TS 9222

STOK KODU	UZUNLUK	ANMA İÇ ÇAPI	YASSI İÇ ÇAP	İNCH (")	HORTUM TİPİ	M/GR ±%7	ÇALIŞMA BASINCI		TEST BASINCI		PATLAMA BASINCI	
							BAR	PSI	BAR	PSI	BAR	PSI
001-108	20-25-30	125MM	200 MM	5"	A	1,02	6	87	12	174	18	261
001-109	20-25-30	150MM	240 MM	6"	A	1,36	6	87	12	174	18	261

BELGE: STANDART YOK



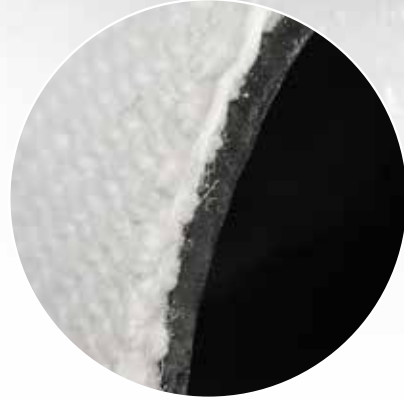
İçi Kauçuk Beyaz Yangın Hortumu

Kullanım Alanları

- İtfaiye teşkilatı ve orman işletme tesisleri
- Askeri kurumlar
- Belediye ve bağlı kuruluşlar
- Denizcilik sektörü - tersaneler ve bağlı kuruluşlar
- Endüstriyel işletmeler ve bağlı kuruluşlar
- Tarım işletmeleri, su basma hortumu-sulama hortumu

Ürün Özellikleri

- ISO 9001- 2015 kapsamında, TS 9222 standartlarında iç astarı kauçuk olarak üretilmektedir.
- İç katmanı %100 kauçuk ile kaplanmıştır.
- Hortumlar her türlü hava şartlarına ve uv ışınlarına dayanıklıdır.
- Hortum aksesuarları ve bağlantı elemanları ile kullanımına uygun üretilmiştir.
- Rekor bağlantısı 1,2 paslanmaz çelik tel ile yapılması önerilmektedir.
- İtfaiye teşkilatında ve orman işletmelerinde kullanıma uygun ve tercih edilen üründür.





STOK KODU	UZUNLUK	ANMA İÇ ÇAPI	YASSI İÇ ÇAP	İNCH (")	HORTUM TİPİ	M/GR ±%7	ÇALIŞMA BASINCI		TEST BASINCI		PATLAMA BASINCI	
							BAR	PSI	BAR	PSI	BAR	PSI
001-110	20	25	40	1"	D	0,265	8	116	16	232	24	348
001-111	20-25-30	38	60	1½"	C	0,370	12	174	24	348	50	725
001-112	20-25-30	42	65	1¾"	C	0,408	12	174	24	348	50	725
001-113	20-25-30	52	85	2"	C	0,435	12	174	24	348	50	725
001-114	20-25-30	64	105	2½"	C	0,510	12	174	24	348	50	725
001-115	20-25-30	70	110	2¾"	C	0,610	12	174	24	348	50	725
001-116	20-25-30	75	120	3"	B	0,678	12	174	24	348	50	725
001-117	20-25-30	100	160	4"	A	0,920	8	116	16	232	32	464

BELGE: TS 9222

STOK KODU	UZUNLUK	ANMA İÇ ÇAPI	YASSI İÇ ÇAP	İNCH (")	HORTUM TİPİ	M/GR ±%7	ÇALIŞMA BASINCI		TEST BASINCI		PATLAMA BASINCI	
							BAR	PSI	BAR	PSI	BAR	PSI
001-118	20-25-30	125	200	5"	A	1,02	6	87	12	174	18	261
001-119	20-25-30	150	240	6"	A	1,36	6	87	12	174	18	261

BELGE: STANDART YOK



İç EPDM Kauçuk Kırmızı (PU) Kaplı Yangın Hortumu

Kullanım Alanları

- Kimya sektöründe faaliyet gösteren firmalar
- Petrol yakıt yağ transferinde kullanılabilir
- Askeri kurumlar
- İtfaiye teşkilatı ve orman işletme tesisleri
- Belediye ve bağlı kuruluşlar
- Denizcilik ve bağlı kuruluşlar
- Endüstriyel işletmeler
- Basma hortumu – sulama hortumu

Bilgilendirme

Asıl adı etilen propilen kauçuğudur. Bu madde ısıya, oksidasyona, ozona, atmosfer koşullarına karşı oldukça dayanıklıdır. Buna ek olarak fosfat, glikol esaslı fren yağları, su buharı ozon ve hava koşullarına karşı direnç seviyesi oldukça yüksek bir maddedir. Kullanım derecesi 40 ile 150 derece arasında değişkenlik gösterir.

Epdm'nin ozon, açık hava direnci, kalıcılık, sıcaklıkta yaşlanma direnci oldukça iyidir, Dış ortama sağladığı bu direnç hortum ömrünü uzatmaktadır.

Ürün Özellikleri

- ISO 9001- 2015 kapsamında, TS 9222 standartlarında iç astarı epdm kauçuk olarak üretilmektedir.
- Dış katmanı zorlu kullanım şartları için sürtünme ve yıpranmayı önleyici poliüretan kaplanmıştır.
- Yağ ve benzeri sıvıların taşınmasında kullanıma uygundur.
- Hortumlar her türlü hava şartlarına ve uv ışınlarına dayanıklıdır.
- Hortum aksesuarları kullanımına uygun üretilmiştir.
- Rekor bağlantısı 1,2 paslanmaz çelik tel ile yapılması önerilmektedir.
- İtfaiye teşkilatında ve orman işletmelerinde kullanıma uygun ve tercih edilen üründür.





STOK KODU	UZUNLUK (METRE)	İNCH (")	HORTUM TİPİ	ANMA İÇ ÇAPI (mm)	YASSI ÇAP (mm)	M/GR ±%7	ÇALIŞMA BASINCI		TEST BASINCI		PATLAMA BASINCI	
							BAR	PSI	BAR	PSI	BAR	PSI
001-120	20	1"	D	25	40	0,280	8	116	16	232	24	348
001-121	20-25-30	1½"	C	38	60	0,407	12	174	24	348	50	725
001-122	20-25-30	1¾"	C	42	65	0,447	12	174	24	348	50	725
001-123	20-25-30	2"	C	52	85	0,485	12	174	24	348	50	725
001-124	20-25-30	2½"	C	64	105	0,573	12	174	24	348	50	725
001-125	20-25-30	2¾"	C	70	110	0,680	12	174	24	348	50	725
001-126	20-25-30	3"	B	75	120	0,752	12	174	24	348	50	725
001-127	20-25-30	4"	A	100	160	1,028	8	116	16	232	32	464

BELGE: TS 9222

STOK KODU	UZUNLUK (METRE)	İNCH (")	HORTUM TİPİ	ANMA İÇ ÇAPI (mm)	YASSI ÇAP (mm)	M/GR ±%7	ÇALIŞMA BASINCI		TEST BASINCI		PATLAMA BASINCI	
							BAR	PSI	BAR	PSI	BAR	PSI
001-128	20-25-30	5"	A	125	200	1,02	6	87	12	174	18	261
001-129	20-25-30	6"	A	150	240	1,36	6	87	12	174	18	261

BELGE: STANDART YOK



İçi EPDM Kauçuk Beyaz Yangın Hortumu

Kullanım Alanları

- Kimya sektöründe faaliyet gösteren firmalar
- Petrol yakıt yağ transferinde kullanılabilir
- Askeri kurumlar
- İtfaiye teşkilatı ve orman işletme tesisleri
- Belediye ve bağlı kuruluşlar
- Denizcilik ve bağlı kuruluşlar
- Endüstriyel işletmeler
- Basma hortumu - sulama hortumu

Neden EPDM Kauçuk Hortum?

Asıl adı etilen propilen kauçuğudur. Bu madde ısıya, oksidasyona, ozona, atmosfer koşullarına karşı oldukça dayanıklıdır. Buna ek olarak fosfat, glikol esaslı fren yağları, su buharı ozon ve hava koşullarına karşı direnç seviyesi oldukça yüksek bir maddedir. Kullanım derecesi 40 ile 150 derece arasında değişkenlik gösterir.

Epdm'nin ozon, açık hava direnci, kalıcılık, sıcaklıkta yaşlanma direnci oldukça iyidir, Dış ortama sağladığı bu direnç hortum ömrünü uzatmaktadır.

Ürün Özellikleri

- ISO 9001- 2015 kapsamında, TS 9222 standartlarında iç astarı epdm kauçuk olarak üretilmektedir.
- İç katmanı epdm kauçuk ile özel formüle edilmiştir.
- Hortumlar her türlü hava şartlarına ve uv ışınlarına dayanıklıdır.
- Yağ ve benzeri sıvıların taşınmasında kullanıma uygundur.
- Epdm kauçuk ile daha hafif hortum üretimi sağlanmaktadır.
- Hortum aksesuarları kullanımına uygun üretilmiştir
- Rekor bağlantısı 1,2 paslanmaz çelik tel ile yapılmıştır önerilmektedir.
- İtfaiye teşkilatında ve orman işletmelerinde kullanıma uygun ve tercih edilen üründür.



STOK KODU	UZUNLUK (METRE)	İNCH (")	HORTUM TİPİ	ANMA İÇ ÇAPI (mm)	YASSI ÇAP (mm)	M/GR ±%7	ÇALIŞMA BASINCI		TEST BASINCI		PATLAMA BASINCI	
							BAR	PSI	BAR	PSI	BAR	PSI
001-130	20	1"	D	25	40	0,265	8	116	16	232	24	348
001-131	20-25-30	1½"	C	38	60	0,37	12	174	24	348	50	725
001-132	20-25-30	1¾"	C	42	65	0,408	12	174	24	348	50	725
001-133	20-25-30	2"	C	52	85	0,435	12	174	24	348	50	725
001-134	20-25-30	2½"	C	64	105	0,51	12	174	24	348	50	725
001-135	20-25-30	2¾"	C	70	110	0,61	12	174	24	348	50	725
001-136	20-25-30	3"	B	75	120	0,678	12	174	24	348	50	725
001-137	20-25-30	4"	A	100	160	0,92	8	116	16	232	32	464

BELGE: TS 9222

STOK KODU	UZUNLUK (METRE)	İNCH (")	HORTUM TİPİ	ANMA İÇ ÇAPI (mm)	YASSI ÇAP (mm)	M/GR ±%7	ÇALIŞMA BASINCI		TEST BASINCI		PATLAMA BASINCI	
							BAR	PSI	BAR	PSI	BAR	PSI
001-138	20-25-30	5"	A	125	200	1,02	6	87	12	174	18	261
001-139	20-25-30	6"	A	150	240	1,36	6	87	12	174	18	261

BELGE: STANDART YOK



Kendini Islatan Kırmızı Poliüretan Kaplı Yangın Hortumu

Kullanım Alanları

- İtfaiye teşkilatı ve orman işletme tesisleri
- Askeri kurumlar
- Belediye ve bağlı kuruluşlar
- Denizcilik ve bağlı kuruluşlar

Ürün Özellikleri

- Iso 9001- 2015 kapsamında, TS 9222 standartlarında iç astarı kauçuk olarak üretilmektedir
- Dış yüzey basınca oranla homojen bir şekilde kendini ıslatmaktadır, yapılan bu işlem yüksek sıcaklıklardaki müdahalelerin sürelerini uzatmaktadır.
- Dış katmanı zorlu kullanım şartları için sürtünme ve yıpranmayı önleyici poliüretan kaplanmıştır.
- İç katmanı tabi ve sentetik kauçuk karışımı ile mukavemetlendirilmiştir
- Hortumlar her türlü hava şartlarına ve uv ışınlarına dayanıklıdır.
- Rakor bağlantısı 1,2 paslanmaz çelik tel ile yapılması önerilmektedir.
- İtfaiye teşkilatında ve orman işletmelerinde kullanıma uygun ve tercih edilen üründür





STOK KODU	UZUNLUK (METRE)	İNCH (")	HORTUM TİPİ	ANMA İÇ ÇAPI (mm)	YASSI ÇAP (mm)	M/GR ±%7	ÇALIŞMA BASINCI		TEST BASINCI		PATLAMA BASINCI	
							BAR	PSI	BAR	PSI	BAR	PSI
001-140	20	1"	D	25 MM	40 MM	0,280	8	116	16	232	24	348
001-141	20- 25- 30	1½"	C	38 MM	60 MM	0,407	12	174	24	348	50	725
001-142	20- 25- 30	1¾"	C	42 MM	65 MM	0,447	12	174	24	348	50	725
001-143	20- 25- 30	2"	C	52 MM	85 MM	0,485	12	174	24	348	50	725
001-144	20- 25- 30	2½"	C	64 MM	105 MM	0,573	12	174	24	348	50	725
001-145	20- 25- 30	2¾"	C	70 MM	110 MM	0,680	12	174	24	348	50	725
001-146	20- 25- 30	3"	B	75 MM	120 MM	0,752	12	174	24	348	50	725
001-147	20- 25- 30	4"	A	100 MM	160 MM	1,028	8	116	16	232	32	464

BELGE: TS 9222

STOK KODU	UZUNLUK (METRE)	İNCH (")	HORTUM TİPİ	ANMA İÇ ÇAPI (mm)	YASSI ÇAP (mm)	M/GR ±%7	ÇALIŞMA BASINCI		TEST BASINCI		PATLAMA BASINCI	
							BAR	PSI	BAR	PSI	BAR	PSI
001-148	20- 25- 30	5"	A	125MM	200 MM	1,02	6	87	12	174	18	261
001-149	20- 25- 30	6"	A	150MM	240 MM	1,36	6	87	12	174	18	261

BELGE: STANDART YOK



Çift Ceket Yangın Hortumu



Kullanım Alanları

- İtfaiye teşkilatı ve orman işletme tesisleri
- Askeri kurumlar
- Belediye ve bağlı kuruluşlar
- Denizcilik sektörü - tersaneler ve bağlı kuruluşlar
- Endüstriyel işletmeler ve bağlı kuruluşlar
- Tarım işletmeleri - su basma hortumu - sulama hortumu

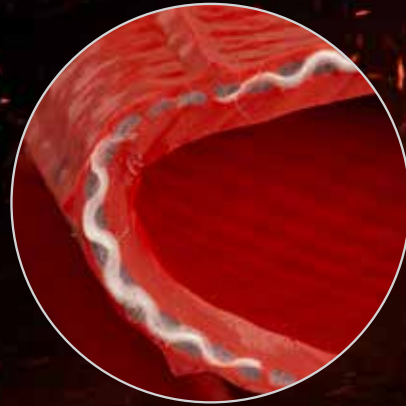
Ürün Özellikleri

- ISO 9001- 2015 kapsamında, TS 9222 standartlarında iç astarı kauçuk olarak üretilmektedir ip örgüsü dış katmanda ekstra olarak iki kat kullanılmıştır.
- Sürtünme mukavemetini arttırmak ve daha zorlu alanlarda kullanılması için üretilmiştir.
- Üst katmanı pu kaplamalı ve kaplamasız olarak üretilmektedir.
- İç katmanı %100 kauçuk ile kaplanmıştır.
- Hortumlar her türlü hava şartlarına ve uv ışınlarına dayanıklıdır.
- Hortum aksesuarları ve bağlantı elemanları ile kullanımına uygun üretilmiştir.
- Rekor bağlantısı 1,2 paslanmaz çelik tel ile çift kat yapılması önerilmektedir.
- İtfaiye teşkilatında ve orman işletmelerinde kullanıma uygun ve tercih edilen üründür.



STOK KODU	UZUNLUK (METRE)	İNCH (")	HORTUM TİPİ	ANMA İÇ ÇAPI (mm)	YASSI ÇAP (mm)	M/GR ±%7	ÇALIŞMA BASINCI		TEST BASINCI		PATLAMA BASINCI	
							BAR	PSI	BAR	PSI	BAR	PSI
001-150	20	1"	D	25 MM	40 MM	0,37	8	116	16	232	24	348
001-151	20-25	1½"	C	38 MM	60 MM	0,52	12	174	24	348	50	725
001-152	20-25-30	1¾"	C	42 MM	65 MM	0,508	12	174	24	348	50	725
001-153	20-25-30	2"	C	52 MM	85 MM	0,625	12	174	24	348	50	725
001-154	20-25-30	2½"	C	64 MM	105 MM	0,810	12	174	24	348	50	725
001-155	20-25-30	2¾"	C	70 MM	110 MM	0,875	12	174	24	348	50	725
001-156	20-25-30	3"	B	75 MM	120 MM	0,978	12	174	24	348	50	725

BELGE: TS 9222



İçİ Dışİ Kaplamalı Yangın Hortumu

Kullanım Alanları

- İtfaiye teşkilatı ve orman işletme tesisleri
- Askeri kurumlar
- Belediye ve bağlı kuruluşlar
- Denizcilik ve bağlı kuruluşlar
- Endüstriyel işletmeler
- Tarım işletmeleri - basma hortumu-sulama hortumu

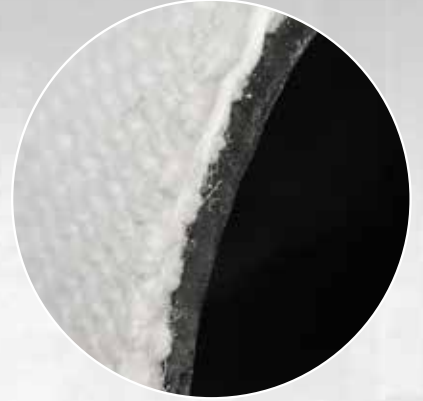
Ürün Özellikleri

- ISO 9001- 2015 kapsamında, TS 9222 standartlarında iç ve dış astarı termokauçuk olarak üretilmektedir.
- Hortumlar her türlü hava şartlarına ve uv ışınlarına dayanıklıdır.
- İç astarı termo kauçuk, orta kısmı sentetik iplik, dış katman termo kauçuk olarak üretilmektedir.
- Hortum aksesuarları ve bağlantı elemanları ile kullanımına uygun üretilmiştir.
- Rekor bağlantısı 1,2 paslanmaz çelik tel ile yapılması önerilmektedir.
- İtfaiye teşkilatında ve orman işletmelerinde kullanıma uygun ve tercih edilen üründür.



STOK KODU	UZUNLUK (METRE)	İNCH (")	HORTUM TİPİ	ANMA İÇ ÇAPI (mm)	YASSI ÇAP (mm)	M/GR ±%7	ÇALIŞMA BASINCI		TEST BASINCI		PATLAMA BASINCI	
							BAR	PSI	BAR	PSI	BAR	PSI
001-157	20-25-30	1½"	C	38	60	0,375	12	174	24	348	50	725
001-158	20-25-30	2"	C	52	85	0,540	12	174	24	348	50	725
001-159	20-25-30	2½"	C	64	105	0,625	12	174	24	348	50	725
001-160	20-25-30	2¾"	C	70	110	0,650	12	174	24	348	50	725
001-161	20-25-30	3"	B	75	120	0,800	12	174	24	348	50	725
001-162	20-25-30	4"	A	100	160	1204,0	8	116	16	232	32	464

BELGE: TS 9222



İç Katmanı PVC Beyaz Akdeniz Yangın Hortumu

Kullanım Alanları

- Askeri kurumlar
- İtfaiye teşkilatı ve orman işletme tesisleri
- Belediye ve bağlı kuruluşlar
- Denizcilik ve bağlı kuruluşlar
- Endüstriyel işletmeler
- Tarım işletmeleri - basma hortumu – sulama hortumu

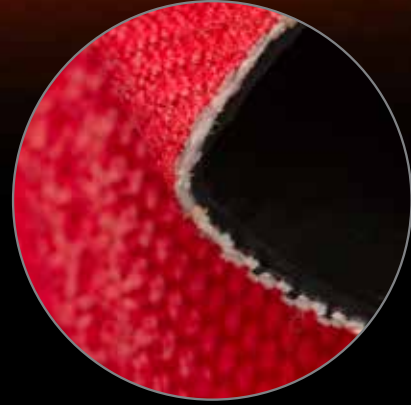
Ürün Özellikleri

- ISO 9001- 2015 kapsamında, TS 9222 standartlarında iç astarı pvc olarak üretilmektedir.
- İç katmanı akdeniz markamıza özel pvc karışımı ile yapılmıştır.
- Rekor bağlantısı 1,2 paslanmaz çelik tel ile yapılması önerilmektedir.
- İtfaiye teşkilatında ve orman işletmelerinde kullanıma uygun ve tercih edilen üründür.



STOK KODU	UZUNLUK (METRE)	İNCH (")	HORTUM TİPİ	ANMA İÇ ÇAPI (mm)	YASSI ÇAP (mm)	M/GR ±%7	ÇALIŞMA BASINCI		TEST BASINCI		PATLAMA BASINCI	
							BAR	PSI	BAR	PSI	BAR	PSI
001-163	20-25-30	1"	D	25	40	0,192	8	116	16	232	24	348
001-164	20-25-30	1½"	C	38	60	0,285	12	174	24	348	50	725
001-165	20-25-30	1¾"	C	42	65	0,315	12	174	24	348	50	725
001-166	20-25-30	2"	C	52	85	0,406	12	174	24	348	50	725
001-167	20-25-30	2½"	C	64	105	0,442	12	174	24	348	50	725
001-168	20-25-30	2¾"	C	70	110	0,486	12	174	24	348	50	725
001-169	20-25-30	3"	B	75	120	0,564	12	174	24	348	50	725
001-170	20-25-30	4"	A	100	160	0,777	8	116	16	232	32	464

BELGE: TS 9222



İç PVC Kaplamalı Akdeniz Yangın Hortumu

Kullanım Alanları

- Askeri kurumlar
- İtfaiye teşkilatı ve orman işletme tesisleri
- Belediye ve bağlı kuruluşlar
- Denizcilik ve bağlı kuruluşlar
- Endüstriyel işletmeler
- Tarım işletmeleri - basma hortumu - sulama hortumu

Ürün Özellikleri

- ISO 9001- 2015 kapsamında, TS 9222 standartlarında iç astarı pvc olarak üretilmektedir.
- İç katmanı akdeniz markamıza özel pvc karışımı ile yapılmıştır
- Dış katmanı zorlu kullanım şartları için sürtünme ve yıpranmayı önleyici poliüretan kaplanmıştır.
- İç katmanı özel pvc karışımı ile yapılmıştır
- Hortum aksesuarları kullanımına uygun üretilmiştir
- Rekor bağlantısı 1,2 paslanmaz çelik tel ile yapılması önerilmektedir.
- İtfaiye teşkilatında ve orman işletmelerinde kullanıma uygun ve tercih edilen üründür



STOK KODU	UZUNLUK (METRE)	İNCH (")	HORTUM TİPİ	ANMA İÇ ÇAPI (mm)	YASSI ÇAP (mm)	M/GR ±%7	ÇALIŞMA BASINCI		TEST BASINCI		PATLAMA BASINCI	
							BAR	PSI	BAR	PSI	BAR	PSI
001-171	20-25-30	1 "	D	25 MM	40 MM	0,162	8	116	16	232	24	348
001-172	20-25-30	1½"	C	38 MM	60 MM	0,245	12	174	24	348	50	725
001-173	20-25-30	1⅔"	C	42 MM	65 MM	0,27	12	174	24	348	50	725
001-174	20-25-30	2"	C	52 MM	85 MM	0,356	12	174	24	348	50	725
001-175	20-25-30	2½"	C	64 MM	105 MM	0,392	12	174	24	348	50	725
001-176	20-25-30	2¾"	C	70 MM	110 MM	0,432	12	174	24	348	50	725
001-177	20-25-30	3"	B	75 MM	120 MM	0,504	12	174	24	348	50	725
001-178	20-25-30	4"	A	100 MM	160 MM	0,678	8	116	16	232	32	464

BELGE: TS 9222



Kuleli İçi Poliüretan Kaplı Yangın Hortumu

Kullanım Alanları

- Askeri kurumlar
- İtfaiye teşkilatı ve orman işletme tesisleri
- Belediye ve bağlı kuruluşlar
- Denizcilik ve bağlı kuruluşlar
- Endüstriyel işletmeler
- Tarım işletmeleri - basma hortumu – sulama hortumu

Ürün Özellikleri

- ISO 9001- 2015 kapsamında, TS 9222 standartlarında iç astarı pvc olarak üretilmektedir.
- Dış yüzey sürtünme mukavemeti kazandırılmak için poliüretan ile kaplanmıştır.
- Dış yüzey sürtünme mukavemeti kazandırmak için kırmızı (pu) kaplamalı yapılabilir.
- İç katmanı yüksek mukavementli poliüretan ile sıvanmıştır.
- İnce iç katman yapısı hafif ve hacim olarak küçülmesini sağlamıştır.
- Rekor bağlantısı 1,2 paslanmaz çelik tel ile yapılması önerilmektedir.
- İtfaiye teşkilatında ve orman işletmelerinde kullanıma uygundur





STOK KODU	UZUNLUK (METRE)	İNCH (")	HORTUM TİPİ	ANMA İÇ ÇAPI (mm)	YASSI ÇAP (mm)	M/GR ±%7	ÇALIŞMA BASINCI		TEST BASINCI		PATLAMA BASINCI	
							BAR	PSI	BAR	PSI	BAR	PSI
001-179	20 - 25	1"	D	25	40	0,210	8	116	16	232	24	348
001-180	20 - 25 - 30 - 40	1½"	C	38	60	0,305	12	174	24	348	50	725
001-181	20 - 25 - 30 - 40	1⅔"	C	42	65	0,335	12	174	24	348	50	725
001-182	20 - 25 - 30 - 40	2"	C	52	85	0,364	12	174	24	348	50	725
001-183	20 - 25 - 30 - 40	2½"	C	64	105	0,430	12	174	24	348	50	725
001-184	20 - 25 - 30 - 40	2¾"	C	70	110	0,510	12	174	24	348	50	725
001-185	20 - 25 - 30 - 40	3"	B	75	120	0,564	12	174	24	348	50	725
001-186	20-25-30	4"	A	100	160	0,777	8	116	16	232	32	464

BELGE: TS 9222

Silobas Hortum

Kullanım Alanları

- Silobas aracı üretim tesisleri.
- Silobas tamir ve onarım merkezleri.
- Çimento endüstrisi.
- Toz çimento endüstrisi.



Silobas hortumun bir yüzü, hortum içerisindeki hava akımının istenilen noktaya yönlendirilmesi için bir yüzü hava geçişi engellenerek kırmızı kaplamalı üretilmektedir. Yüzey mukavemetini arttırabilmek için özel atkı ve çözümlü iplikleri ile dokunmaktadır. Kuru akıcılar olarak tabir edilen ve özgül ağırlığı 0.2 ile 2.5 Ton /m³ arasında değişen ve irilikleri un halinden fındık büyüklüğüne kadar olan malzemeleri ekonomik ve hızlı bir biçimde tahliyesinde kullanılmaktadır. Dökme olarak tabir edilen ürünlerin boşaltılmasında kullanılır (toz çimento, toz kireç, kül, kömür tozu, silisli kum, yem, un, tahıl, mermertozu, seramik hammadde gibi)

STOK KODU	UZUNLUK (M)	ANMA İÇ ÇAPI	İNCH (")	M/GR ±%5
001-187	108	75 MM	3"	0,270
001-188	120	75 MM	3"	0,270

Yarı Sert Dolap Hortumu

Yangın dolapları için özel olarak üretilmektedir, iç katmanı PVC orta katmanda polyester ip destekli ve dış katmanı yarı sert PVC kaplıdır. TSE standartlarını karşılamaktadır



STOK KODU	UZUNLUK (METRE)	İNCH (")	HORTUM TİPİ	ANMA İÇ ÇAPI (mm)	M/GR ±%7	ÇALIŞMA BASINCI		TEST BASINCI		PATLAMA BASINCI	
						BAR	PSI	BAR	PSI	BAR	PSI
001-189	20	1"	A 2	25 MM	0,34	12	174	24	348	44	638
001-190	25	1"	A 2	25 MM	0,34	12	174	24	348	44	638
001-191	30	1"	A 2	25 MM	0,34	12	174	24	348	44	638
001-192	40	1"	A 2	25 MM	0,34	12	174	24	348	44	638
001-193	50	1"	A 2	25 MM	0,34	12	174	24	348	44	638
001-194	60	1"	A 2	25 MM	0,34	12	174	24	348	44	638
001-195	100	1"	A 2	25 MM	0,34	12	174	24	348	44	638

BELGE: TS EN 694 : 2014



Yüksek Basınç Hortumu Çıkırcık Hortumu

İtfaiye araçları ve yüksek basınç gerektiren sistemlerde kullanılmaktadır

STOK KODU	ANMA İÇ ÇAPI (mm)	İNCH (")	M/GR ±%7	SICAKLIK°	ÇALIŞMA BASINCI		PATLAMA BASINCI	
					BAR	PSI	BAR	PSI
001-196	32,5	¾"	718	20 / 70	40	580	120	1740
001-197	39	1"	870	20 / 70	40	580	120	1740

BELGE: TS EN 1947/ TİP C

STOK KODU	ANMA İÇ ÇAPI (mm)	İNCH (")	M/GR ±%7	SICAKLIK	ÇALIŞMA BASINCI		PATLAMA BASINCI	
					BAR	PSI	BAR	PSI
001-198	21	½"	332	25 / 70	25	363	75	1088
001-199	29	¾"	552	25 / 70	25	363	75	1088
001-200	36,5	1"	765	25 / 70	25	363	75	1088
001-201	58	1¾"	1350	25 / 70	25	363	75	1088
001-202	65	2"	1861	25 / 70	25	363	75	1088

BELGE: TSE EN ISO 1403 / TİP 3



YANGIN HORTUMU AKSESUARLARI



Hortum Yama Aparatı

ÜRÜN KODU	ÖLÇÜ (inch)	ÖLÇÜ (mm)
002-203	1"	38
002-204	2"	52
002-205	2-1"	65
002-206	2¾"	70
002-207	3"	75



Hortum Sarma Aparatı

ÜRÜN KODU	AĞIRLIK (kg)	EN (cm)	BOY (cm)
002-208	12	50	120

Hortumların yıpranmadan sarılmasını kolaylaştırmak amacı ile üretilmiştir. Kolay ve ergonomik kullanım ile 1" ile 4" arasındaki tüm ebatlar kolaylıkla sarabilmektedir. En önemli avantajı hortum içerisindeki suyu sarım sırasında tahliye etmesidir, bu işlem hortum ömrünü uzatmakta ve hortum sarma işlemini kolay ve zahmetsiz hale getirmektedir. Ayar bölgesinden istenilen çap ayarlanmaktadır. Direksiyon kolunu kullanacak kişinin boyuna göre ayarlayabilmektedir



Hortum Taşıma Çantası (Metal)

ÜRÜN KODU	EN (cm)	BOY (cm)	DERİNLİK (cm)	AĞIRLIK (kg)
002-209	87	52	14	4,9



Hortum Basınç Göstergesi

ÜRÜN KODU	ÖLÇÜ (inch)	ÖLÇÜ (mm)
002-210	70"	38
002-211	70"	52
002-212	70"	65-70
002-213	70"	75



Hortum Köprüsü

ÜRÜN KODU	ÖLÇÜ (cm)
002-214	85x30x12.5cm
002-215	85x30x8.5cm
002-216	60x40x10cm



Hortum Yıkama Aparatı

ÜRÜN KODU	ÖLÇÜ (inch)
002-217	2"
002-218	2 1/2"




Hortum Bağlama Aparatı (Yerli)

ÜRÜN KODU	Açıklama
002-219	Tel Sarma Makinesi Aparatı
002-220	Mengene Aparatı



Hortum Bağlama Teli (Yerli)

ÜRÜN KODU	ÖLÇÜ (mm)
002-221	1.20 mm Paslanmaz Tel



**YANGINA MÜDAHALE
EKİPMANLARI ve AKSESUARLARI**



Alman Tip Hortum Rakoru

ÜRÜN KODU	TIRNAK (inch)/(mm)	BORU (inch)/(mm)	MAX. ÇALIŞMA BASINCI (bar)	AĞIRLIK (kg)
003-222	1 / 31	1 / 31	24	4,9
003-223	1½ / 51	1 / 31	24	4,9
003-224	2 / 66	2 / 66	24	4,9
003-225	2½ / 82	2½ / 65	24	4,9
003-226	2¾ / 89	2½ / 70	24	4,9
003-227	4 / 133	4 / 110	24	4,9



Alman Tip İçten Dişli Rakor

ÜRÜN KODU	TIRNAK (inch)/(mm)	BORU (inch)/(mm)	MAX. ÇALIŞMA BASINCI (bar)	AĞIRLIK (kg)
003-228	1 / 31	1 / 31	24	4,9
003-229	1½ / 51	1½ / 45	24	4,9
003-230	1½ / 51	2 / 57	24	4,9
003-231	2 / 66	1½ / 45	24	4,9
003-232	2 / 66	2 / 57	24	4,9
003-233	2 / 66	2½ / 72	24	4,9
003-234	2 ¾ / 89	2 / 57	24	4,9
003-235	2½ / 89	2½ / 72	24	4,9
003-236	4 / 133	4 / 110	24	4,9



Alman Tip Dıştan Dişli Rakor

ÜRÜN KODU	TIRNAK (inch)/(mm)	BORU (inch)/(mm)	MAX. ÇALIŞMA BASINCI (bar)	AĞIRLIK (kg)
003-237	1 / 31	1 / 33	24	4,9
003-238	1½ / 51	1½ / 48	24	4,9
003-239	2"65	2 / 52	24	4,9



Zincirli Rakor Kapağı



ÜRÜN KODU	INCH	TIRNAK (inch)/(mm)	MAX. ÇALIŞMA BASINCI (bar)	AĞIRLIK (kg)
003-240	1	31	24	4,9
003-241	1½	51	24	4,9
003-242	2	66	24	4,9
003-243	2½	89	24	4,9
003-244	4	133	24	4,9



Kuyruklu Rakor

ÜRÜN KODU	TIRNAK (inch)/(mm)	BORU (inch)/(mm)	MAX. ÇALIŞMA BASINCI (bar)	AĞIRLIK (kg)
003-245	2 - 1	66 - 25	24 bar	4,9

Alman Tip Düşürücü Redüksiyon



ÜRÜN KODU	INCH	TIRNAK (inch)/(mm)	MAX. ÇALIŞMA BASINCI (bar)	AĞIRLIK (kg)
003-246	1 - 1½	31 - 51	24	4,9
003-247	1 - 2	31 - 66	24	4,9
003-248	1 - 2½	31 - 89	24	4,9
003-249	1½ - 2	51 - 66	24	4,9
003-250	1½ - 2½	51 - 51	24	4,9
003-251	2 - 2¾	66 - 89	24	4,9
003-252	2¾ - 4	89 - 133	24	4,9
003-253	2½ / 89	2½ / 72	24	4,9
003-254	4 / 133	4 / 110	24	4,9



Alman Tip Pirinç Rakor

ÜRÜN KODU	ANMA ÇAPI (inch)	TIRNAK (mm)
003-255	1	31
003-256	1½	51
003-257	2	66
003-258	2½	89
003-259	2 ¾"	89
003-260	4	133



Alman Tip Pirinç Dıştan Dişli Rakor

ÜRÜN KODU	ANMA ÇAPI (inch)	DIŞ ÇAP (mm)
003-261	1 / 31	1 / 33
003-262	1½ / 51	1½ / 48
003-263	2 / 66	2 / 60
003-264	2¾ / 89	2½ / 75
003-265	3 / 89	3 / 89
003-266	4 / 133	4 / 133



Alman Tip Pirinç İçten Dişli Rakor

ÜRÜN KODU	ANMA ÇAPI (inch)	DIŞ ÇAP (mm)
003-267	1	1 / 33
003-268	1 ½"	1½ / 48
003-269	2	2 / 60
003-270	2 ½"	2½ / 75
003-271	2 ¾"	3 / 89
003-272	4"	4 / 133



Pirinç Zincirli Rakor Kapağı

ÜRÜN KODU	ANMA ÇAPI (inch)	DIŞ ÇAP (mm)
003-273	1	31
003-274	1½	51
003-275	2	66
003-276	2½	89
003-277	4	133



İngiliz Tip Hortum Rakoru

ÜRÜN KODU	ANMA ÇAPI (inch)	DIŞ ÇAP (mm)
003-278	1'	24
003-279	1½	24
003-280	2½	24
003-281	2½ - 1½	24
003-282	2½ - 2	24



İngiliz Tip Dıştan Dişli Hortum Rakoru

ÜRÜN KODU	ANMA ÇAPI (inch)	DIŞ ÇAP (mm)
003-283	1½	24
003-284	2	24
003-285	2½	24



İngiliz Tip İçten Dişli Hortum Rakoru

ÜRÜN KODU	ANMA ÇAPI (inch)	DIŞ ÇAP (mm)
003-286	1½	24
003-287	2	24
003-288	2½	24



İngiliz Tip Kulaklı Kapaklı Rakor Kapağı

ÜRÜN KODU	ANMA ÇAPI (inch)	DIŞ ÇAP (mm)
003-289	1½	24
003-290	2	24
003-291	2½	24



Amerikan Tip Hortum Rakoru

ÜRÜN KODU	ANMA ÇAPI (inch)
003-292	1
003-293	1½
003-294	2½
003-295	2/66 TIRNAK/1½48 BORU
003-296	2/66 TIRNAK/1½66 BORU
003-297	2/66 TIRNAK/1½89 BORU



Amerikan Tip Dönerli Adaptör Rakoru

ÜRÜN KODU	ANMA ÇAPI (inch)
003-298	2½



Amerikan Tip Düşürücü (Redüksiyon) Rakoru

ÜRÜN KODU	ANMA ÇAPI (inch)
003-299	2½"-1"
003-300	2½"-2"



Rus Tipi Hortum Rakoru

ÜRÜN KODU	ANMA ÇAPI (inch)	MAX. ÇALIŞMA BASINCI (bar)
003-301	2	24
003-302	2½	24
003-303	3	24



Rus Tipi İçten Dişli Hortum Rakoru

ÜRÜN KODU	ANMA ÇAPI (inch)	MAX. ÇALIŞMA BASINCI (bar)
003-304	2	24
003-305	2½	24
003-306	3	24



Rus Tipi Dıştan Dişli Hortum Rakoru

ÜRÜN KODU	ANMA ÇAPI (inch)	MAX. ÇALIŞMA BASINCI (bar)
003-307	2	24
003-308	2½	24
003-309	3	24



Rus Tipi Düşürücü (Redüksiyon) Hortum Rakoru

ÜRÜN KODU	ANMA ÇAPI (inch)	DIŞ ÇAP (mm)
003-310	2"- 2 1/2"	24
003-311	2" – 3"	24



DSP Fransız Tipi Hortum Rakoru (Kilitli)

ÜRÜN KODU	ANMA ÇAPI (inch)	DIŞ ÇAP (mm)
003-312	1 1/2	25
003-313	2 1/2	25



Dsp Fransız Tipi İçten Dişli Hortum Rakoru (Kilitli)

ÜRÜN KODU	ANMA ÇAPI (inch)	DIŞ ÇAP (mm)
003-314	1 1/2	25
003-315	2 1/2	25



Dsp Fransız Tipi Dıştan Dişli Hortum Rakoru (Kilitli)

ÜRÜN KODU	ANMA ÇAPI (inch)	DIŞ ÇAP (mm)
003-316	1 1/2	25
003-317	2 1/2	25



Alüminyum Kelepçe

ÜRÜN KODU	ANMA ÇAPI (inch)	MAX. ÇALIŞMA BASINCI (bar)
003-318	1 1/2	24
003-319	2	24
003-320	2 1/2"	24



Ayarlı Paslanmaz (Ağır Hizmet) Kelepçe



ÜRÜN KODU	mm	ÇAPI (inch)
003-321	17-19	11/16 - 3/4
003-322	19-21	3/4 - 13/16
003-323	21-23	13/16 - 29/32
003-324	23-25	29/32 - 1
003-325	25-27	1 - 1 1/16
003-326	27-29	1 1/16 - 1 5/32
003-327	29-31	1 5/32 - 1 7/32
003-328	31-34	1 7/32 - 1 5/16
003-329	34-37	1 5/16 - 1 7/16
003-330	37-40	1 7/16 - 1 9/16
003-331	40-43	1 9/16 - 1 11/16
003-332	43-47	1 11/16 - 1 7/8
003-333	47-51	1 7/8 - 2
003-334	51-55	2 - 2 5/32
003-335	55-59	2 5/32 - 2 5/16
003-336	59-63	2 5/16 - 2 1/2
003-337	63-68	2 1/2 - 2 11/16
003-338	68-73	2 11/16 - 2 7/8

ÜRÜN KODU	mm	ÇAPI (inch)
003-339	73-79	2 7/8 - 3 1/8
003-340	79-85	3 1/8 - 3 11/32
003-341	85-91	3 11/32 - 3 9/16
003-342	91-97	3 9/16 - 3 13/16
003-343	97-104	3 13/16 - 4 3/32
003-344	104-112	4 3/32 - 4 3/8
003-345	112-121	4 3/8 - 4 3/4
003-346	121-130	4 3/4 - 5 1/8
003-347	130-140	5 1/8 - 5 1/2
003-348	140-150	5 1/2 - 5 7/8
003-349	150-162	5 7/8 - 6 3/8
003-350	162-174	6 3/8 - 6 7/8
003-351	174-187	6 7/8 - 7 3/8
003-352	187-200	7 3/8 - 7 7/8
003-353	200-213	7 7/8 - 8 3/8
003-354	213-226	8 3/8 - 8 7/8
003-355	226-239	8 7/8 - 9 3/8
003-356	239-252	9 3/8 - 9 7/8



Ayarlı Saç Kelepçe



ÜRÜN KODU	mm	ÇAPI (inch)	ÜRÜN KODU	mm	ÇAPI (inch)
003-357	8-12	5/16" - 1/2"	003-375	90-110	2 3/8" - 3"
003-358	10-16	3/8" - 5/8"	003-376	100-120	1/8"
003-359	12-20	1/2" - 3/4"	003-377	110-130	2 3/4" - 3"
003-360	13-19	1/2" - 3/4"	003-378	120-140	1/2"
003-361	16-25	5/8" - 1"	003-379	130-150	3 1/8" - 4"
003-362	19-26	3/4" - 1 1/3"	003-380	140-160	3 1/2" - 4"
003-363	20-32	3/4" - 1 1/4"	003-381	150-170	3/8"
003-364	23-35	8/9" - 1 1/4"	003-382	160-180	4" - 4 3/4"
003-365	25-40	1" - 1 5/8"	003-383	170-190	4 3/8" - 5"
003-366	28-48	1 3/32" - 1"	003-384	180-200	1/8"
003-367	30-45	7/8"	003-385	190-210	4 3/4" - 5"
003-368	32-50	1 1/6" - 1 3/4"	003-386	200-220	1/2"
003-369	40-60	1 1/4" - 2"	003-387	210-230	5 1/8" - 5"
003-370	44-64	1 5/8" - 2"	003-388	220-240	7/8"
003-371	50-70	3/8"	003-389	230-250	5 1/2" - 6"
003-372	60-80	1 3/4" - 2"	003-390	240-260	1/4"
003-373	70-90	1/2"	003-391	250-270	5 7/8" - 6"
003-374	80-100	2" - 2 3/4"			



Rakor Anahtarları

003-392	2 - 2½ Rakor Anahtarı
003-393	Çok Amaçlı Hidrant Anahtarı
003-394	Yer Üstü Hidrant Anahtarı
003-395	Yer Altı Hidrant Anahtarı
003-396	2½-4 Rakor Anahtarı
003-397	Amerikan Tip Rakor Anahtarı



Rakor Dip Contası

ÜRÜN KODU	ANMA ÇAPI (inch)
003-398	2½'
003-398-01	2¾



Rakor Contası

ÜRÜN KODU	ANMA ÇAPI (inch)
003-399	1
003-400	1½
003-401	2
003-402	2½
003-403	4
003-404	2/66 TIRNAK/1½89 BORU



İtfaiye Bağlantı Ağızı

ÜRÜN KODU	GİRİŞ ÖLÇÜSÜ (inch)	ÇIKIŞ ÖLÇÜSÜ (inch)
003-405	2¾	2
003-406	4	2¾



UL-FM Belgeli İtfaiye Bağlantı Ağızı

ÜRÜN KODU	AÇIKLAMA	ÖLÇÜ A (inch)	ÖLÇÜ B-1 (inch)	ÖLÇÜ B-2 (inch)
003-407	UL-FM BELGELİ	4	2½	2½



İkili Dağıtıcı (Şiber Vanalı)

ÜRÜN KODU	ÖLÇÜ A (inch)	ÖLÇÜ B (inch)
003-408	2½	1½
003-409	2½	2
003-410	2½	2½



İkili Dağıtıcı (Küresel Vanalı)

ÜRÜN KODU	ÖLÇÜ A (inch)	ÖLÇÜ B (inch)
003-411	2½	1½
003-412	2½	2
003-413	2½	2½



İkili Dağıtıcı Küresel-Waygate

ÜRÜN KODU	ÖLÇÜ A (inch)	ÖLÇÜ B (inch)
003-414	2½"	2½
003-415	2½"	2



Üçlü Dağıtıcı (Salmastra Vanalı)

ÜRÜN KODU	AÇIKLAMA	ÖLÇÜ A (inch)	ÖLÇÜ B-1 (inch)	ÖLÇÜ B-2 (inch)	ÖLÇÜ B-3 (inch)
003-416	2½	1½	1½	1½	2½
003-417	2½	2	2	2	2½
003-418	2½	2	1½	2	2½



Üçlü Dağıtıcı (Küresel Vanalı)

ÜRÜN KODU	AÇIKLAMA	ÖLÇÜ A (inch)	ÖLÇÜ B-1 (inch)	ÖLÇÜ B-2 (inch)	ÖLÇÜ B-3 (inch)
003-419	2½"	1½"	1½"	1½"	2½
003-420	2½"	2"	2"	2"	2½
003-421	2½"	2"	1½"	2"	2½



Köpük Jeneratörleri (Mikseri) Kollu ve Kolsuz (Yerli-İthal)

ÜRÜN KODU	GİRİŞ	ÇIKIŞ	KAPASİTE
003-422	1½	1½	150 Lt/Dk
003-423	2	2	200 Lt/Dk
003-424	2	2	400 Lt/Dk
003-425	2½	2½	800 Lt/Dk
003-426	3	3	1500 Lt/Dk
003-427	4	4	2200 Lt/Dk



Klepeli Süzgeç

ÜRÜN KODU	BAĞLANTI
003-428	4



Süzgeç Sepeti

ÜRÜN KODU	BAĞLANTI
003-429	4



Yer Üstü Yangın Hidrantı

ÜRÜN KODU	AÇIKLAMA
003-430	80 Yerüstü Yangın Hidrantı - 125cm
003-431	80 Yerüstü Yangın Hidrantı - 145cm
003-432	80 Yerüstü Yangın Hidrantı - 175cm
003-433	80 Yerüstü Yangın Hidrantı - 215cm
003-434	100 Yerüstü Yangın Hidrantı - 125cm
003-435	100 Yerüstü Yangın Hidrantı - 145cm
003-436	100 Yerüstü Yangın Hidrantı - 175cm
003-437	100 Yerüstü Yangın Hidrantı - 215cm
003-438	80 Hidrant Ökçesi
003-439	100Hidrant Ökçesi
003-440	4



Islak Tip Yangın Hidrantı

ÜRÜN KODU	AÇIKLAMA
003-441	80 Islak tip yangın hidrantı ve dirseği 2x2' vana ve kapağı ile birlikte
003-442	100 ıslak tip yangın hidrantı ve dirseği 2x2½' vana ve kapağı ile birlikte
003-443	150 Islak tip yangın hidrantı ve dirseği 2x2½' vana ve kapağı ile birlikte



Dıştan Dişli Hidrant Rakoru

ÜRÜN KODU	TIRNAK (inch)/(mm)	Diş (inch)/(mm)	MAX. ÇALIŞMA BASINCI (bar)
003-444	2 / 66	2 / 60	24
003-445	2½ / 89	2½ / 75	24
003-446	4 / 133	4 / 133	24



Zincirli Hidrant Rakor Kapağı

ÜRÜN KODU	ANMA ÇAPI (inch)	MAX. ÇALIŞMA BASINCI (bar)
003-447	2	24
003-448	2½	24
003-449	4	24



LANS ve NOZULLAR



Düz Lanslar (ABS)

ÜRÜN KODU	BAĞLANTI (inch)	BAĞLANTI ÇAPI (mm)
004-450	1½	51
004-451	2	66
004-452	2½	89



Düz Lanslar (Alüminyum)

ÜRÜN KODU	BAĞLANTI (inch)	BAĞLANTI ÇAPI (mm)
004-453	1½	51
004-454	2	66
004-455	2½	89



Kumandalı Lanslar (Abs)

ÜRÜN KODU	BAĞLANTI (inch)	BAĞLANTI ÇAPI (mm)
004-456	1	31
004-457	1½	51
004-458	2	66
004-459	2½	89



Kumandalı Lanslar (Alüminyum)

ÜRÜN KODU	BAĞLANTI (inch)	BAĞLANTI ÇAPI (mm)
004-460	1½	51
004-461	2	66
004-462	2½	89



Kumandalı Su Perdeli Lanslar (Alüminyum)

ÜRÜN KODU	BAĞLANTI (inch)	BAĞLANTI ÇAPI (mm)
004-463	1½	51
004-464	2	66
004-465	2½	89



Sarı (Pirinç) Sis Lansı

ÜRÜN KODU	ÖLÇÜ (inch)	ÖZELLİK
004-466	2	66
004-467	2½	89



Sis Nozulları

ÜRÜN KODU	ÖLÇÜ (inch)	ÖZELLİK
004-468	1	-



Bronz (Pirinç) Sis Nozulu

ÜRÜN KODU	ÖLÇÜ (inch)	ÖZELLİK
004-469	1	-



Su Perdesi

ÜRÜN KODU	BAĞLANTI (inch)
004-470	1½
004-471	2
004-472	2½



Yüksek Basıncılı Nozullar

ÜRÜN KODU	ÖLÇÜ (inch)	ÖZELLİK
004-473	1'	19-37-90-150Lt/dk. (7Bar) - Lans Uzunluk = 330mm



ÜRÜN KODU	ÖLÇÜ (inch)	ÖZELLİK
004-474	1'	19-37-90-150Lt/dk. (7Bar) - Lans Uzunluk = 500mm



Tetikli Su Tabancası

ÜRÜN KODU	BAĞLANTI (inch)
004-475	1



Yerli Turbo Nozul

ÜRÜN KODU	ÖLÇÜ (inch)	ÖZELLİK
004-476	1	130-235-400 lt./dk.
004-477	2	130-235-400 lt./dk.
004-478	2 ½	130-235-400 lt./dk.



İthal (AWG) Turbo Nozul

ÜRÜN KODU	ÖLÇÜ (inch)	ÖZELLİK
004-479	1 ½	115-230-360-475lt./dk.
004-480	2	115-230-360-475lt./dk.
004-481	2 ½	115-230-360-475lt./dk.



Kumandalı Orta Köpük Lansı

ÜRÜN KODU	GİRİŞ (inch)	TİPİ	KAPASİTE
004-482	2 ½	M4	400 Lt/Dk.
004-483	2	M4	200 Lt/Dk.



Ağır Köpük Lansları

ÜRÜN KODU	GİRİŞ (inch)	TİPİ	KAPASİTE
004-484	2	S2	200 Lt/Dk.
004-485	2	S4	400 Lt/Dk.
004-486	2½	S4	400 Lt/Dk.



Süngü Lansı

ÜRÜN KODU	GİRİŞ (inch)	TIRNAK (inch)
004-487	1 ½	51
004-488	2	66
004-489	2¾	89

YANGIN SÖNDÜRME KÖPÜKLERİ

Yangin Söndürme Köpükleri

ÜRÜN KODU	ÖLÇÜ	ÖZELLİK
005-490	Sentetik %3 -%6	Yangin Söndürme Köpüğü
005-491	Protein %3 -%6	Yangin Söndürme Köpüğü
005-492	AFFF %3 -%6	Yangin Söndürme Köpüğü
005-493	AFFF-AR%3 -%6	Yangin Söndürme Köpüğü
005-494	KLASS A	Yangin Söndürme Köpüğü
005-495	KLASS B	Yangin Söndürme Köpüğü

SENTETİK KÖPÜK

- İçerdiği yüzey aktif maddeler sayesinde %6' lık kullanımı ile tekstil, kâğıt ve ahşap gibi organik esaslı katı malzeme yangınlarının söndürülmesinde çok önemlidir. Aynı zamanda ulaşılması mümkün olmayan bodrum katları, yeraltı depoları, maden ocakları vs. gibi yerlerin köpük ile doldurularak söndürülmesini sağlar.
- Gaz sızıntılarında, doğal gaz, LPG, her türlü katı yakıtlarda (kağıt, teksti, ağaç...) kullanılır.
- Uygun şartlarda raf ömrü 4 yıldır.
- Toksik madde içermez.
- Yüzeyden su ile kolayca temizlenebilir.
- CE ve TSE setifikalıdır.
- TS EN 1563-3 standartlarına uygun olarak üretilmiştir.

PROTEİN KÖPÜKLER

- Yüksek performanslı Protein Köpükleri, geniş kapsamlı endüstriyel uygulamalarda düşük açılımlarla etkili hale getirir. yüksek ısı direncine ve yanma direncine sahip stabil ve biyolojik olarak parçalanabilir söndürme köpüğüdür. Diğer köpüklere nazaran yapışkan özelliğe sahiptir. Bu özelliği ile özellikle açık alanlarda, akaryakıt yangınlarında, bilhassa gemilerde etkili olarak kullanılır.
- Deniz ve havacılık sektöründe kullanıma uygundur.

Teknik Detay Bilgileri

- A sınıfı B sınıfı ve C sınıfı yangınlar için uygundur.
- Saf su yada deniz suyu ile karışım sağlanabilir.
- Toksik madde içermez.
- Uygun şartlarda raf ömrü 4 yıldır.
- Yüzeyden su ile kolayca temizlenebilir.
- TS EN 1563-3 standartlarına uygun olarak üretilmiştir.
- CE ve TSE setifikalıdır.

AFFF KÖPÜKLER

AFFF (Akıcı Film Yapıcı Köpük)

- Yakıt yüzeyi ile köpük tanecikleri arasında sulu film tabakası oluşturup, ısı ve oksijen bağlantısını doğrudan keserek yangının hızlıca sönmelerini sağlar. Aynı zamanda yanıcı buharları geçirmez güçlü bir tabaka oluşturur. %6 ve %3 luk

kullanım oranı ile alkoller dışında bütün sıvı hidrokarbon ve organik esaslı katı madde yangınlarının söndürülmesinde uygulanabilir.

- Kimyasal farkları ile söndürmeden sonra geri alev almama mukavemetidir.
- Akaryakıt ve petrol depolama alanlarında petrokimya tesislerinde kullanılır. Diğer A tipi yangınlarda da etkilidir.

Teknik Detay Bilgileri

- A sınıfı B sınıfı ve C sınıfı yangınlar için uygundur.
- Saf su yada deniz suyu ile karışım sağlanabilir.
- Toksik madde içermez.
- Uygun şartlarda raf ömrü 4 yıldır.
- TS EN 1563-3 standartlarına uygun olarak üretilmiştir.
- CE ve TSE setifikalıdır.

AFFF-AR (Alkole Dirençli Köpükler)

- Çözünmez film oluşturup yangının hava ile temasını keserek etkili bir şekilde söndürme işlemi sağlayan, alkole karşı dirençli %3-%6 oranlarında kullanılan köpük çeşididir. Havaalanı yangınları başta olmak üzere alkol, aseton, asetat, akrilonitril yapıda ve bunların karışımı olan boya tinerleri gibi birçok kimyasal yangınlarının söndürülmesinde etkilidir.
- Alkole dirençli olmayan diğer köpükler alkol ve solvent yangınlarında kullanılmaz.
- Bu köpükler her tür yangında da etkilidir.

KLASS A

- A sınıfı yangınlar için kullanılan köpük çeşididir.
- CAFS sistemli araçlar.
- Yangın söndürme hava araçları.
- Orman yangınlarında havadan ve karadan müdahale olanagi sağlar.

KLASS B

- B sınıfı yangınlarda ,akaryakıtlarda ve hidrokarbon yangınlarında her tür yangın söndürme sisteminde uygulanabilir.
- CAFS sistemlerinde uygulanabilir olarak üretilmiştir.
- Klass A ürününden farkı söndürme sırasında film yapıcı özelliğinin bulunması.
- Akaryakıt tankları ve türevi yerlerde kullanılabilir.

The image is a dark blue, monochromatic composition. In the center, there is a silhouette of a water tap with a large 'X' over it, indicating a prohibition or warning. The background is filled with a textured, splashing water effect. At the bottom, the text 'SU ve KÖPÜK MONİTÖRLERİ' is written in a bold, white, sans-serif font.

SU ve KÖPÜK MONİTÖRLERİ



Su Monitörü (Sis Başlıklı) Alüminyum Gövdeli

ÜRÜN KODU	MOEL	GİRİŞ (inch)	ÇIKIŞ (inch)	AKIŞ ORANI
006-496	Alüminyum Gövdeli	2½	2½	1200 lt./dk



Su Monitörü (Sis Başlıklı) Bronz Gövdeli

ÜRÜN KODU	MOEL	GİRİŞ (inch)	ÇIKIŞ (inch)	AKIŞ ORANI
006-497	Bronz Gövdeli	2½	2½	1200 lt./dk



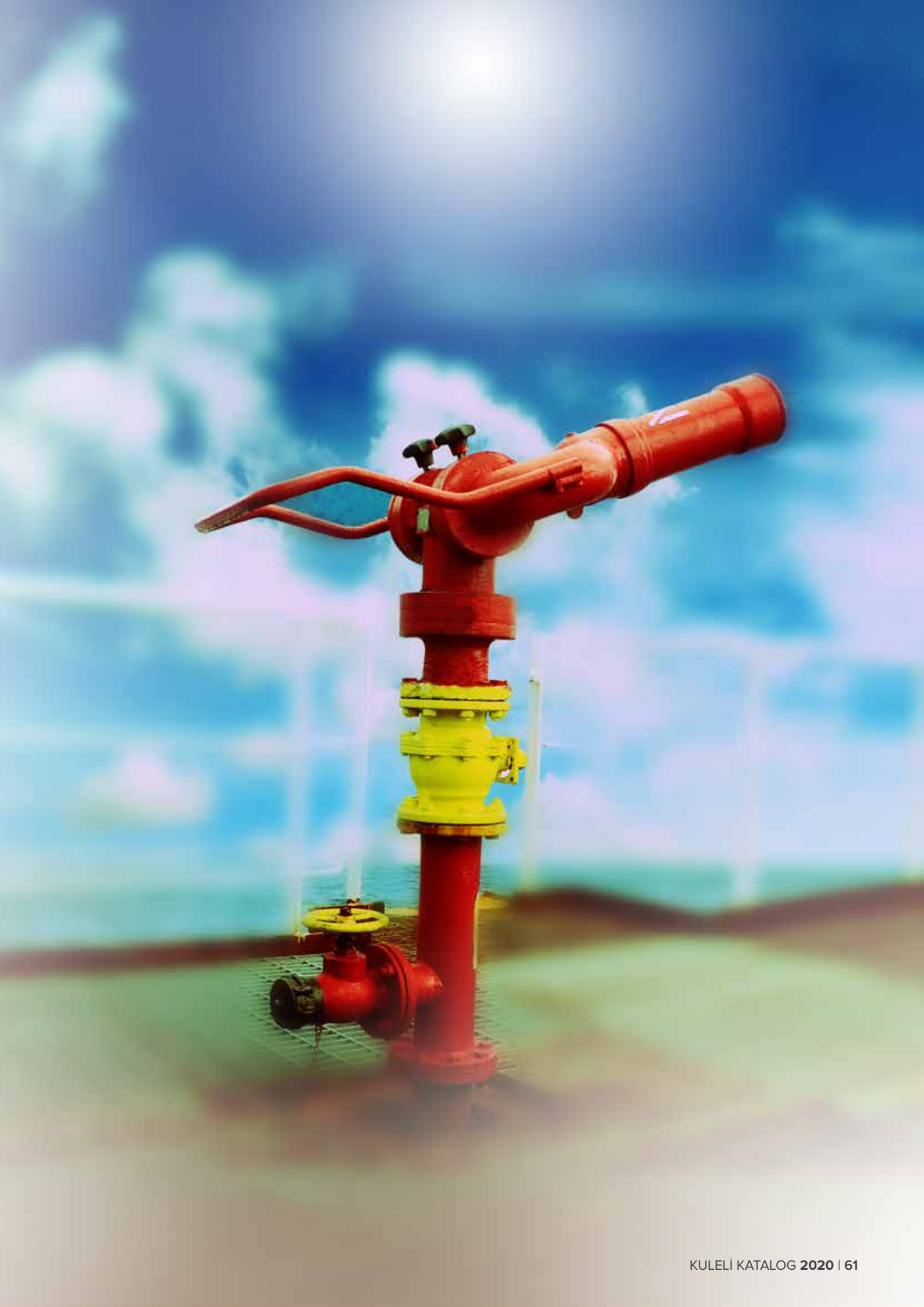
Su Monitörü (Düz Lanslı) Alüminyum Gövdeli

ÜRÜN KODU	MOEL	GİRİŞ (inch)	ÇIKIŞ (inch)	AKIŞ ORANI
006-498	Alüminyum Gövdeli	2½	2½	1200 lt./dk



Mobil Köpük Ünitesi

ÜRÜN KODU	KAPASİTE	DAHİL	HARIÇ
006-499	120 Lt.	2 Jeneratör ve 2 Köpük Lansı	2 Hortum (rekorlu-kelepçeli)
006-500	120 Lt.	2 Jeneratör, 2 Köpük Lansı ve 2 Hortum (rekorlu-kelepçeli)	Köpük



İTFAİYECİ KORUYUCU EKİPMANLARI



Yangına Müdahale Elbisesi

ÜRÜN KODU	BELGELER	ÜRÜN
007-501	EN 469-CE- MED	Ceket - Pantolon
007-502	EN 469-CE- MED	Ceket - Pantolon

Açıklama

Yangınla mücadele eden personelin yangın söndürme çalışmaları esnasında ortaya çıkan su, alev ve sıcaklığın olumsuz etkilerinden korunması amacıyla kullanılır.

EN 469:2005 + A1:2006 + AC:2006 "İtfaiyeciler için koruyucu giyecekler - Yangınla mücadelede kullanılan koruyucu giyeceklerle dair performans kuralları" Standardına uygun üretilmiş olup CE sertifikalıdır.

(EU) 2016/425 Kişisel koruyucu Donanım sınıfına giren ve bulundurulması zorunlu olan AT Tip inceleme belgesine sahip elbiselerdir.

Yangına Yaklaşma (Alüminize) Elbisesi

ÜRÜN KODU	BELGELER	ÜRÜN
007-503	EN 469-CE- MED	Ceket - Pantolon
007-504	EN 469-CE- MED	Tulum

Açıklama

Baş, el ve ayaklar da dahil vücudun tamamını yüksek ısı ve alevin ve yoğun radyan ısının zararlı etkilerine karşı korur.

- (EU) 2016/425 Kişisel Koruyucu Donanım sınıfına giren, özel tasarıma sahip elbiselerdir.
- Elbise, EN 1486 Avrupa standardına göre sertifikalıdır ve CE işareti taşır.
- Elbisenin tasarım ve ergonomi özellikleri beden ölçüleri EN 13688 standardına uygundur.
- Alüminyum folyo kaplı alüminize dış katman teknolojisi yansıtıcı özellikte olduğundan, yoğun radyan ısıya karşı yüksek koruma sağlar.
- Elbise, ceket ve pantolondan ve aksesuarlardan oluşur.



İtfaiyeci Tulumu (Siyah)

ÜRÜN KODU	BELGELER	ÜRÜN
007-505	EN 469-CE	Tulum

Açıklama

2016 / 425 KKD direktifine göre EU Tip inceleme sertifikalıdır, CE işareti taşır.

İtfaiyeci Tulumu, yangınla mücadele eden personelin; yangın söndürme çalışmaları esnasında ortaya çıkan su, alev ve sıcaklığın olumsuz etkilerinden korunması amacıyla kullanılır.

İtfaiyeci Tulumu EN 469:2005 + A1:2006+AC:2006 "İtfaiyeciler için koruyucu giyecekler – Yangınla mücadelede kullanılan koruyucu giyecekler için performans kuralları" standardına uygun olarak üretilir ve CE sertifikalıdır.

Tulum olarak tasarlanan itfaiyeci elbisesi, ısı ve alevle maruz kalan itfaiye personel ve çalışanlar için özel olarak tasarlanmış olup güvenli ve konforludur.



İtfaiyeci Tulumu (Sarı)

ÜRÜN KODU	BELGELER	ÜRÜN
007-506	EN 469-CE- MED	Tulum

Açıklama

2016 / 425 KKD direktifine göre EU Tip inceleme sertifikalıdır, CE işareti taşır.

İtfaiyeci Tulumu, yangınla mücadele eden personelin; yangın söndürme çalışmaları esnasında ortaya çıkan su, alev ve sıcaklığın olumsuz etkilerinden korunması amacıyla kullanılır.

İtfaiyeci Tulumu EN 469:2005 + A1:2006+AC:2006 "İtfaiyeciler için koruyucu giyecekler - Yangınla mücadelede kullanılan koruyucu giyecekler için performans kuralları" Standardına uygun üretilmiş olup CE sertifikalıdır.

(EU) 2016/425 Kişisel koruyucu Donanım Direktifine göre bulundurulması zorunlu olan AT Tip inceleme belgesine sahiptir.

96/98/EC Gemi Teçhizatı Direktifine göre gemilerde kullanım için zorunlu olan MED belgesine sahiptir.

İtfaiyeci tulumu, ısı ve alevle maruz kalan itfaiye personel ve çalışanlar için özel olarak tasarlanmış olup güvenli ve konforludur.





İtfaiyeci Tulumu (Kırmızı)

ÜRÜN KODU	BELGELER	ÜRÜN
007-507	EN 469-CE- MED	Tulum

Açıklama

İtfaiyeci Tulumu, yangınla mücadele eden personelin; yangın söndürme çalışmaları esnasında ortaya çıkan su, alev ve sıcaklığın olumsuz etkilerinden korunması amacıyla kullanılır.

İtfaiyeci Tulumu EN 469:2005+ A1:2006+AC:2006 ' İtfaiyeciler için koruyucu giyecekler - Yangınla mücadelede kullanılan koruyucu giyeceklere dair performans kuralları' Standardına uygun üretilmiş olup CE sertifikalıdır.

89/686/EEC Kişisel koruyucu Donanım Direktifine göre bulundurulması zorunlu olan AT Tip inceleme belgesine sahiptir.

96/98/EC Gemi Teçhizatı Direktifine göre gemilerde kullanım için zorunlu olan MED belgesine sahiptir. Tulum olarak tasarlanan itfaiyeci elbisesi, ısı ve alev maruz kalan itfaiye personel ve çalışanlar için özel olarak tasarlanmış olup güvenli ve konforludur. Ceket ve pantolon olarak tasarlanan itfaiyeci elbisesi, ısı ve alev maruz kalan itfaiye personel ve çalışanlar için özel olarak tasarlanmış olup güvenli ve konforludur.



İtfaiyeci Elbisesi (Kırmızı)

ÜRÜN KODU	BELGELER	ÜRÜN
007-508	EN 469-CE- MED	Ceket - Pantolon

Açıklama

İtfaiyeci Elbisesi, yangınla mücadele eden personelin; yangın söndürme çalışmaları esnasında ortaya çıkan su, alev ve sıcaklığın olumsuz etkilerinden korunması amacıyla kullanılır.

İtfaiyeci Elbisesi EN 469:2005+ A1:2006+AC:2006 ' İtfaiyeciler için koruyucu giyecekler - Yangınla mücadelede kullanılan koruyucu giyeceklere dair performans kuralları' Standardına uygun üretilmiş olup CE sertifikalıdır.

89/686/EEC Kişisel koruyucu Donanım Direktifine göre bulundurulması zorunlu olan AT Tip inceleme belgesine sahiptir.

96/98/EC Gemi Teçhizatı Direktifine göre gemilerde kullanım için zorunlu olan MED belgesine sahiptir.

Ceket ve pantolon olarak tasarlanan itfaiyeci elbisesi, ısı ve alev maruz kalan itfaiye personel ve çalışanlar için özel olarak tasarlanmış olup güvenli ve konforludur.





İtfaiyeci Elbisesi (Sarı)

ÜRÜN KODU	BELGELER	ÜRÜN
007-509	EN 469-CE- MED	Ceket - Pantolon

Açıklama

2016 / 425 KKD direktifine göre EU Tip inceleme sertifikalıdır, CE işareti taşır.

İtfaiyeci Elbisesi, yangınla mücadele eden personelin; yangın söndürme çalışmaları esnasında ortaya çıkan su, alev ve sıcaklığın olumsuz etkilerinden korunması amacıyla kullanılır.

469:2005+A1:2006+AC:2006 ' İtfaiyeciler için koruyucu giyecekler - Yangınla mücadelede kullanılan koruyucu giyeceklere dair performans kuralları' Standardına uygun üretilmiş olup CE sertifikalıdır.

96/98/EC Gemi Teçhizatı Direktifine göre gemilerde kullanım için zorunlu olan MED belgesine sahiptir.

Ceket ve pantolon olarak tasarlanan itfaiyeci elbisesi, ısı ve alev maruz kalan itfaiye personel ve çalışanlar için özel olarak tasarlanmış olup güvenli ve konforludur.



İtfaiyeci Elbisesi (Reflektörlü - Kırmızı)

ÜRÜN KODU	BELGELER	ÜRÜN
007-510	EN 13911-EN 1149-CE	Ceket - Pantolon

Açıklama

2016 / 425 KKD direktifine göre EU Tip inceleme sertifikalıdır, CE işareti taşır.

İtfaiyeci Elbisesi, yangınla mücadele eden personelin; yangın söndürme çalışmaları esnasında ortaya çıkan su, alev ve sıcaklığın olumsuz etkilerinden korunması amacıyla kullanılır.

İtfaiyeci Elbisesi EN 469:2005 + A1:2006+AC:2006 ' İtfaiyeciler için koruyucu giyecekler - Yangınla mücadelede kullanılan koruyucu giyeceklere dair performans kuralları' Standardına uygun üretilmiş olup CE sertifikalıdır.

96/98/EC Gemi Teçhizatı Direktifine göre gemilerde kullanım için zorunlu olan MED belgesine sahiptir.

Ceket ve pantolon olarak tasarlanan itfaiyeci elbisesi, ısı ve alev maruz kalan itfaiye personel ve çalışanlar için özel olarak tasarlanmış olup güvenli ve konforludur.





İtfaiyeci Eldiveni

ÜRÜN KODU	BELGELER	ÜRÜN
007-511	EN 659 - CE	Chiba Eldiven

Açıklama

CHIBA Top Rescue İtfaiyeci Eldiveni

Eldiven; yangınla mücadele eden personelin ellerini ısı ve soğuğa, alev, su, sıvı kimyasal maddelere, kesici ve delici nesnelerin etkilerine karşı koruma amaçlı kullanılır.

EN 659:2003/A1:2008 standardına uygun üretilmiştir ve CE işareti taşımaktadır.

89/686/EEC Kişisel Koruyucu Donanım sınıfına giren özel tasarım eldivenlerdir.

Avuç içi, kesilme, yıpranmaya karşı dayanıklı, ıslak ve kaygan yüzeylerde kaymayacak özellikte silikon karbon kaplı aramid içerikli malzemeyle kaplıdır. Eldivenin EN 388 standardında belirtilen aşınma, kesilme, delinme ve yırtılma performansları en az 3333 olacaktır.

Eldiven uzun konçlu olacak, bilek kısmı konçta bulunan en az bir kuşak vasıtasıyla ayarlanabilir. Bir eldiven çiftinde birbirine takılabilir kanca.

İtfaiyeci Eldiveni

ÜRÜN KODU	BELGELER	ÜRÜN
007-512	EN 659 - CE	Penkert Eldiven

Açıklama

PENKERT BASIC GRIP SHORT İtfaiyeci Eldiveni

- (EU) 2016/425 Kişisel Koruyucu Donanım sınıfına giren özel tasarım eldivenlerdir.
- EN 659 standardına uygun üretilmiştir ve CE işaretlidir
- Eldiven, yangınla mücadele eden personelin ellerini ısı, alev, su, sıvı kimyasal maddeler, kesici ve delici nesnelerin etkilerine karşı korumak amacı ile kullanılır.
- Eldiven, kolaylıkla giyilip çıkarılabilecek, fiziksel hareketi, yangınla mücadele aletlerinin ve temiz hava solunum cihazlarının kullanımını engellemeyecektir.

CAT. III 



İtfaiyeci Eldiveni

ÜRÜN KODU	BELGELER	ÜRÜN
007-513	TSE EN 659- CE	Seiz Eldiven (Su Geçirmez)

Açıklama

SEIZ Premium İtfaiyeci Eldiveni

89/686/EEC Kişisel Koruyucu Donanım sınıfına giren özel tasarım eldivenlerdir.

Eldiven, yangınla mücadele eden personelin ellerini ısı, alev, su, sıvı kimyasal maddeler, kesici ve delici nesnelere etkilerine karşı korumak amacı ile kullanılır.

Eldiven, kolaylıkla giyilip çıkarılabilecek, fiziksel hareketi, yangınla mücadele aletlerinin ve temiz hava solunum cihazlarının kullanımını engellemeyecektir.

Eldiven, TS EN 659 standardına uygun ve CE işaretlidir.

Eldiven, TS EN 659 madde 3.17'ye göre, su geçirmez özelliktedir.



İtfaiyeci Eldiveni

ÜRÜN KODU	BELGELER	ÜRÜN
007-514	EN 407 – EN 388	B-13 Isıya Dayanıklı Eldiven

Açıklama

B-13 Isıya Dayanıklı Eldiven

89/686/EEC Kişisel Koruyucu Donanım sınıfına giren özel tasarım eldivenlerdir.

EN 407 ve EN 388 standartlarına uygun olarak üretilmiş ve CE işareti taşımaktadır.

Avuç içi, kesilme, yıpranmaya karşı dayanıklıdır. El üstü alüminize kaplanmıştır.

Dikişler paraaramid iplikle yapılmıştır.

Eldivenin EN 388 standardında belirtilen aşınma, kesilme, delinme ve yırtılma performansları 2534 olacaktır.



Isı ve Alev Dayanıklı Örme Başlık

ÜRÜN KODU	BELGELER	ÜRÜN
007-515	EN 13911-EN 1149-CE	Örme Başlık

Açıklama

ÖRGÜ BAŞLIK

Isı ve Alev Dayanıklı Başlık & Antistatik Başlık
Kullanıcının baş ve boynunu ısı ve alev olumsuz etkilerine karşı korur.

(EU) 2016/425 Kişisel koruyucu Donanım sınıfına giren ve bulundurulması zorunlu olan AT Tip inceleme belgesine sahip elbiselerdir.

Sertifikalendirme için kullanılan standartlar ise; EN ISO 13911 standardına göre belgelidir ve CE işareti taşır.

EN 343 itfaiyeci miğferlerinin içinde tam koruma sağlamak amacıyla kullanılabilir.



Yangın Battaniyesi

ÜRÜN KODU	BELGELER	ÜRÜN
007-516	Yangın Battaniyesi Küçük Boy	90 x 120
007-517	Yangın Battaniyesi Küçük Boy	120 x 160
007-518	Yangın Battaniyesi Küçük Boy	100 x 140
007-519	Yangın Battaniyesi Küçük Boy	160 x 180

Açıklama

Yangın Battaniyesi

EN 1869:1997 Sertifikalıdır.

Cam elyaf kumaştan üretilir.

Yanmakta olan bölgeden kaçış ve kurtarma amacıyla kullanılır.

Yanan malzemelerin üstüne atarak söndürme amacıyla kullanılır.





İtfaiyeci Bareti

ÜRÜN KODU	BELGELER	ÜRÜN
007-520	EN 443-CE-MED	Pab Ht-04 Baret

Açıklama

PAB FIRE HT-04 İtfaiyeci Miğferi

Yangınla mücadelede başı tam olarak koruma, Kurtarma çalışmalarında başı tam olarak koruma, Endüstriyel koruma önemli ölçüde ısı artışının olduğu zamanlarda (140 °C'ye kadar).

89/686/EEC Kişisel Koruyucu Donanım sınıfına giren, özel tasarıma sahip miğferlerdir.

Miğfer, EN 443 standardına uygun ve CE işareti taşımaktadır.

MED Direktifine uygundur.

Miğferin iç kısmında EN 166, EN 14458 standartlarına uygun, 250°C'ye kadar dayanıklı, polietersülfon malzemeden yüzü koruyan hareketli vizör vardır. 14 kW/m² akıştaki radyan ısı testine dayanıklıdır.

Yeşil - Fosforlu renk seçenekleri mevcuttur.



İtfaiyeci Bareti

ÜRÜN KODU	BELGELER	ÜRÜN
007-521	EN 443-CE-MED	Compact Baret

Açıklama

PAB FIRE COMPACT İtfaiyeci Miğferi

Yangınla mücadelede başı tam olarak koruma, Kurtarma çalışmalarında başı tam olarak koruma, Endüstriyel koruma önemli ölçüde ısı artışının olduğu zamanlarda (1000 °C'ye kadar).

89/686/EEC Kişisel Koruyucu Donanım sınıfına giren, özel tasarıma sahip miğferlerdir.

Miğfer, EN 443 standardına uygun ve CE işareti taşımaktadır.

Vizör EN 166, EN 14458 standartlarına uygundur.

MED Direktifine uygundur.





İtfaiyeci Çizmeleri

ÜRÜN KODU	BELGELER	ÜRÜN
007-522	EN 15090-EN ISO 20345 – CE-MED	Harwik Çizme
007-523	EN 15090-EN ISO 20345 – CE	Skellerup Çizme

Açıklama

Harwik

Asit, alkali, yağ ve petrol türevlerine dayanıklı vulkanize kauçuk bileşenlerinden imal edilmiştir. Çizmenin dış yüzeyinde ayak bileğini, topuğu ve kaval kemiğini korumak için kauçuk bileşenlerinden takviyeler bulunmaktadır. İtfaiyecilerin özel ihtiyaçlarını karşılayabilmek amacıyla EN 15090:2006 F2IS H13 P T CI ve EN ISO 20345:2004 + A1:2007 SRA SB P CI E standartlarına uygun üretilmiştir.

Dış yüzeyi esnek kauçuk malzemeden imal edildiğinden çatlamaz, açılmaz. Çizmenin kolay giyilebilmesi için iki adet tutma sapı bulunmaktadır. Çizme tabanı yüksek sıcaklıklara dayanacak özel malzemeden imal edilmiştir. Standardına göre 300°C'de bir dakika süre ile bekletildikten sonra çizme tabanında hasarlanma olmamaktadır.

Çizme kaymaz tabanlıdır ve aşınma direnci yüksek malzemelerden imal edilmiştir.

- Genel amaçlı yangın söndürme botu
- Alev direnci ve ısı dayanımı yüksek kauçuk dış yüzey
- Yüksek kimyasal dayanımlı taban ve iç astar
- Çelik burunlu ve Kauçuk Takviyeli ön ayak kısmı

Skellerup

Kauçuk yangın söndürme botu.

Yarım Yüz Maskeleri

ÜRÜN KODU	BELGELER	ÜRÜN
007-524	EN 1827- CE	DRAGER 2100

Açıklama

2100

Dräger X-plore® 2100'ün maske gövdesi, klasik filtreleyici yüz maskeli solunum araçlarına göre bariz bir şekilde azaltılmış sızıntı riskiyle birlikte maskenin yüze sıkı bir şekilde oturmasını sağlar.

Tozlu ortamlarda sık ve uzun süreli kullanımda pratik, değiştirilebilir.

R95 ve P100 filtreler, katı ve sıvı haldeki parçacıklara ve aerosoller karşı yüksek filtre performansı ve düşük solunum direnciyle koruma sağlar.

Yüksek seviyede takma konforu. Çok ekonomik.

Değiştirilebilir filtrelerin kullanım ömrü uzundur.

Solunum valfi, maskenin içinde en alçak noktaya yerleştirilmiştir, bu da havanın dışarı verilmesiyle oluşan nemi ve teri etkin bir şekilde ortadan kaldırır.



ÜRÜN KODU	BELGELER	ÜRÜN
007-525	EN 1827- CE	DRAGER 3300

Açıklama

3300

Solunum koruyucularında yeni boyutlu Drager x-plore Serisi.

Her nerede solunum koruma ihtiyacı olursa olsun Drager x-plore yarım yüz gaz maskesi size mükemmel çözümler sunar.

Endüstriyel kullanıcılar ile birlikte konfora odaklı tasarlanmıştır.

İş talebine bağlı her iki maskede de mevcut düşük bakım maliyetli, ekonomik X-plore 3300 versiyonu veya uzun süreli kullanım için son derece dayanıklı X-plore 3500 versiyonu tercih edilebilir.Maskenin ana özellikleri arasında bulunan Flexi Fit baş tutucusu maskenin herhangi bir emniyet kaskı ile birlikte uyumlu kullanımını sağlar.Farklı çapraz bağlanan bant sistemi ile maskedeki ağırlık dağılımını yüze baskı yapmadan dengeler ve kaynakçı vizörü ve kalkanı altında mükemmel uyumla kullanılır.

ÜRÜN KODU	BELGELER	ÜRÜN
007-526	EN 1827- CE	DRAGER 3500

Açıklama

3500

Drager X-plore 3500 yarım yüz maskeleri, zorlu koşullarda ve uzun süreli kullanım için birinci tercihtir.

İş talebine bağlı her iki maskede de mevcut düşük bakım maliyetli,ekonomik X-plore 3300 versiyonu veya uzun süreli kullanım için son derece dayanıklı X-plore 3500 versiyonu tercih edilebilir.Maskenin ana özellikleri arasında bulunan Flexi Fit baş tutucusu maskenin herhangi bir emniyet kaskı ile birlikte uyumlu kullanımını sağlar. Farklı çapraz bağlanan bant sistemi ile maskedeki ağırlık dağılımını yüze baskı yapmadan dengeler ve kaynakçı vizörü ve kalkanı altında mükemmel uyumla kullanılır.

Drager X-plore 3500 Yarım Yüz Gaz Maskesine Özel

Yeni Malzeme: Maske gövdesi Drager Flex malzemeden üretilmiş olup alerji yapmayan, son derece rahat ve yüksek seviyede dayanıklıdır.



Tam Yüz Maskeleri

ÜRÜN KODU	BELGELER	ÜRÜN
007-527	EN 136- EN 148- CD015863- CE	DRAGER 6300

Açıklama

6300

Drager X-Plore 6300 Ra Bağlantılı Tam Yüz Maskesi

Drager'in yeterli oksijen bulunan ortamlarda kullanılabilen oldukça ekonomik tam yüz maskesinin özellikleri:

- Bakım ve onarımı kolay EPDM bileşik yapıda gövdeye sahiptir.Yüze takılıp çıkarılması çok kolaydır.
- Dayanıklı plastikten yapılmış EN 148 e uygun standart bağlantıya ve çift yönlü solunum valfine sahiptir.
- Görüş penceresi çizilmeye karşı dayanıklı olup 180 decelik görüş açısına sahiptir.
- 570 gram ağırlığa sahiptir.
- Gaz,partikül yada kombine filtrelerle kullanıma uygundur.

Kullanım Alanları :Denizcilik,itfaiye,kimya endüstrisi,e-nerji sektörü,metalurji,atık depolama alanları gibi gibi sektörlerde kullanıma uygundur. EN 136 ve CD 015893 normlarına göre test edilip onaylanmıştır.

ÜRÜN KODU	BELGELER	ÜRÜN
007-528	EN 136- EN 148- CD015863- CE	DRAGER 5500

Açıklama

5500

Çift katmanlı yüz koruyucusu her yüz tipi için güvenilir koruma ve güvenlik sağlar. Bayonet bağlantılı filtre yuvası kolay ve emniyetli şekilde filtrenin takılmasını sağlar.

“Düşük profil” tasarım geriye doğru yerleştirilmiş filtreler ile, kullanıcıya hem engellenmeyen geniş görüş alanı hemde ağırlık dağılımı sayesinde hareket serbestliği sağlar. Mükemmel geniş görüş açısının yanı sıra yüksek seviyede kimyasal, ısı ve mekanik dirence sahip vizör (camı), kullanıcının rahat çalışmasını sağlar.

Ayrıca 5-noktalı bağlantı şeriti maskenin başa kolayca, saçları çekmeden takılmasını ve sıkılaştırılmasını sağlar. Her yüz tipine mükemmel uyum sağlar. Kolay saklama ve yedek parça kolaylığı ise bu maskenin diğer üstün özelliğidir.

Ağırlık: 540 gr



ÜRÜN KODU	BELGELER	ÜRÜN
007-529	EN 136- EN 148- CD015863- CE	DRAGER 7000

Açıklama

7000

Dräger FPS 7000 tam yüz maskesi, yangın söndürme, acil servis ve madencilik uygulamalarında kullanım için güvenlik ve kullanıcı konforu anlamında yeni standartlar belirliyor. Çifte sızdırmazlık hattı ile birlikte konforlu kullanım. Farklı kafa ve yüz şekillerine uyan maske, maksimum güvenlik sağlayan çifte sızdırmazlık hattına sahiptir.

Sistem Entegrasyonu

Ürün, farklı bağlantılara ve takma sistemlerine (kayışlar ve kask adaptörleri gibi) sahip bir maske seçme imkanı sağlamakla birlikte, kask, maske ve solunum tertibatından oluşan sistemlere (sıkıştırılmış hava solunum cihazları, kapalı devre solunum cihazları ya da filtreleri) mükemmel bir şekilde uyur. Güvenli ve yenilikçi maske-kask kombinasyonu. Yeni geliştirilen adaptörü sayesinde Dräger FPS 7000 daha fazla güvenlik sağlar.

Yeni geliştirilen Dräger FPS-COM iletişim sistemi, maskenin tasarımına ve ergonomisine mükemmel bir şekilde uyur. Ürün, ihtiyaçlara bağlı olarak farklı modüllerle birlikte seçilebilir ve her türlü iletişim ihtiyacı için optimum seviyede çözüm sunar. İster bir radyo, ister bir ses yükselticisi, ister bir LED'li gösterge kullanın, her şey doğrudan maskeyle entegre edilebilir ve kolayca kullanılabilir.

Geliştirilmiş takılabilirlik özelliğiyle birleştirilen cam geometrisi, maskenin önceki modellere göre daha büyük bir görüş alanına sahip olmasını sağlar ve bozulmasız polikarbonat camlar aracılığıyla daha geniş bir görüş açısı sunar. İncelikle tasarlanmış hava sirkülasyonu sayesinde camlar buğulanmaz ve farklı tipteki kaplamalarla kullanıma sunulur.

ÜRÜN KODU	BELGELER	ÜRÜN
007-530	EN 136- EN 148- CD015863- CE	DRAGER PANORAMA

Açıklama

Panorama

Panorama Nova tam yüz maskesi, dünya çapında uzun yıllardır milyonlarca kullanıcı tarafından kullanılmıştır. Ürün, basınçlı hava solunum cihazıyla ya da kapalı devre solunum cihazıyla birlikte, itfaiyeciler ve madenciler tarafından sayısız farklı uygulamada denenmiş ve güvenle kullanılmıştır.

Çifte sızdırmazlık hattı ile birlikte konforlu kullanım. Farklı kafa ve yüz şekillerine uyan maske, maksimum güvenlik sağlayan çifte sızdırmazlık hattına sahiptir.

Sağlam ve dayanıklı

Maske, yıllar boyunca, farklı kullanıcı gruplarının (endüstri, itfaiyeciler, madencilik) çalıştığı her türlü aşırı ve zorlu koşulda başarıyla kullanılmış ve pek çok farklı aşındırıcı etkiye dayanmıştır.

Birçok farklı kullanım şekli

Panorama Nova, farklı bağlantı parçası seçenekleriyle yangın söndürmede, madencilik uygulamaları ile endüstriyel uygulamalarda filtreler ile birlikte, basınçlı hava solunum cihazları, hava hatlı sistemler ve kapalı devre solunum cihazları ile birlikte, standart ya da yüksek basınç maskesi olarak kullanılabilir.

Sistem entegrasyonu

Ürün, farklı bağlantılara ve takma sistemlerine (kayışlar ve kask adaptörleri gibi) sahip bir maske seçme imkanı sağlamakla birlikte, kask, maske ve solunum tertibatından oluşan sistemlere (basınçlı hava solunum cihazları, kapalı devre solunum cihazları ya da filtrelerine) mükemmel bir şekilde uyur.

Maske Filtreleri



ÜRÜN KODU	BELGELER	ÜRÜN
007-531	EN 14387-EN 143:2000-CE	Drager RD 40 A1B2E2K1 Hg CO NO P3 Filtre

RD40 A1B2E2

RD 40 VİDA BAĞLANTILI FİLTRE ÖZELİKLERİ

Drager X-Plore RD 40 Filtreler. 6300 Tam Yüz Maske-leri İle Uyumludur.

A1B2E2K1 Hg CO NO P3 Filtre Özellikleri

A : Organik Buharlar ve Solventler

Aldehitler, Alkoller, Asetaldehit, Asetaon, Asetonitril, Benzen, (Benzol), Benzın, Dioksan, Esterler, Etonola-min, Eterler, Fenil hidrazin, Freon(Frigen), Etilalkol(E-tanol), Etilasetat, Etilbenzen Etilen oksit, Fenoller, Furfurilalkol, Hidrokarbonlar, İyodometan İzopropilal-kol, Karbontetraklorür, Kerosin, Ketonlar, Kloroform Metilbromür, Organikbuharlar, Pentakloretan, Perklöre-tilen Pridin,propilalkol, Solventler, TNT, Toluen (Toluol), vb.

B: Asit Gazları Ve Buharları

Asidik gazlar, Arsin, Organik azot bileşikleri, Brom,Di-boran Fosgen, Fosfin, Halojenler,Hidrojen sülfür, Kar-bon disülfür Klordioksan, Merkaptanlar, Sülfürilklorür, Ketenler Asetikasit, Formik asit, Hidroflorikasit, Silan, Fosfortriklorür, vb. B2:Fosfortriklorür, Hidrojenselenür, İyot,İzosiyanat, Klorosülfonikasit, Kükürtmonoklorür, Hidrojenbromür Amonyumpolisülfid, Kloramin, vb.

E : Kükürt Dioksit

Kükürtdioksit, Asetikasit, Formikasit, Hidroflorikasit, vb. E2: Asitler(sis halinde yoğun), Hidroklorik asit, Kükürt bileşikleri Sülfürik asit, Hidrojenbromür, Hidrojenklorür, vb.

K1 : Amonyak

Amonyak, Fenilhidrazin, Pridin,Hidrazin, vb

HG : Civa bileşikleri, Civa buharları, vb.

CO : Karbonmonoksit

NO P3 : Nitrikasit, Azot oksitleri, Azotlu bileşiklerin dumanları, vb.

Etiket Renk Kodu : Kahverengi – Gri – Sarı – Yeşil – Kırmızı – Siyah – Mavi – Beyaz

Mühürlü bandı ve tapası açıldığında, kullanılmasa bile en fazla 6 ay sonra atılmalıdır.

Tüm filtreler EN 14387 ve/veya EN 143:2000'e uygun olarak CE işaretine sahiptir.



ÜRÜN KODU	BELGELER	ÜRÜN
007-532	EN 14387-EN 143:2000-CE	Dräger RD 40- A2 Filtre

A2

Dräger X-plore® RD 40 Serisi solunum koruma Filtreleri ile konfor ve güvenliği yaşayın. Bu konfor ve kullanım kriterlerini belirler. Çekici bir tasarım ile birleştiğinde modern malzeme kullanımı, maksimum konfor sağlar.

Dräger X-Plore RD 40 Filtreler. 6300 Tam Yüz Maskeleri ile Uyumludur.

A2 Filtre Özellikleri

A : Organik Buharlar ve Solventler

Aldehitler, Alkoller, Asetaldehit, Asetaon, Asetonitril, Benzen, (Benzol), Benzin, Dioksan, Esterler, Etonolamin, Eterler, Fenil hidrazin, Freon(Frigen), Etilalkol(Etanol), Etilasetat, Etilbenzen Etilen oksit, Fenoller, Furfuri

lalkol, Hidrokarbonlar, İyodometan İzopropilalkol, Karbontetraklorür, Kerosin, Ketonlar, Kloroform Metilbromür, Organikbuharlar, Pentakloretan, Perklortilen Pridin,propilalkol, Solventler, TNT, Toluol(Toluol), vb.

P2: Böcek ilaçları (isektisit), DD(Diklorfenil)

Bileşikleri, Metalik anhidrit, Poliakrilatlar, Benzilbromür, vb.

Etiket Renk Kodu : Kahverengi

Mühürlü bandı ve tapası açıldığında, kullanılsa bile en fazla 6 ay sonra atılmalıdır.

ÜRÜN KODU	BELGELER	ÜRÜN
007-533	EN 14387-EN 143:2000-CE	Dräger RD 40 A2B2 Filtre

A2B2

Dräger X-plore® RD 40 Serisi solunum koruma Filtreleri ile konfor ve güvenliği yaşayın. Bu konfor ve kullanım kriterlerini belirler.

Çekici bir tasarım ile birleştiğinde modern malzeme kullanımı, maksimum konfor sağlar.

Dräger X-Plore RD 40 Filtreler. 6300 Tam Yüz Maskeleri ile Uyumludur.

A2B2 Filtre Özellikleri

A : Organik Buharlar ve Solventler

Aldehitler, Alkoller, Asetaldehit, Asetaon, Asetonitril, Benzen, (Benzol), Benzin, Dioksan, Esterler, Etonolamin, Eterler, Fenil hidrazin, Freon(Frigen), Etilalkol(Etanol), Etilasetat, Etilbenzen Etilen oksit, Fenoller, Furfurilalkol, Hidrokarbonlar, İyodometan İzopropilalkol, Karbontetraklorür, Kerosin, Ketonlar, Kloroform

Metilbromür, Organikbuharlar, Pentakloretan, Perklortilen Pridin,propilalkol, Solventler, TNT, Toluol(Toluol), vb.

B: Asit Gazları Ve Buharları

Asidik gazlar, Arsin, Organik azot bileşikleri, Brom,Di-boran Fosgen, Fosfin, Halojenler,Hidrojen sülfür, Karbon disülfür Klordioksan, Merkaptanlar, Sülfürilklorür, Ketenler Asetikasit, Formik asit, Hidroflorikasit, Silan, Fosfortriklorür, vb.

P2: Böcek ilaçları (isektisit), DD (Diklorfenil)

Bileşikleri, Metalik anhidrit, Poliakrilatlar, Benzilbromür, vb.

Etiket Renk Kodu : Kahverengi- Gri

Mühürlü bandı ve tapası açıldığında, kullanılsa bile en fazla 6 ay sonra atılmalıdır.



ÜRÜN KODU	BELGELER	ÜRÜN
007-534	EN 14387-EN 143:2000-CE	Drager RD 40 – A2B2 – P3 Filtre

A2B2-P3

Dräger X-plore® RD 40 Serisi solunum koruma Filtreleri ile konfor ve güvenliği yaşayın. Bu konfor ve kullanım kriterlerini belirler. Çekici bir tasarım ile birleştiğinde modern malzeme kullanımı, maksimum konfor sağlar. Drager x-plore rd 40 filtreler. 6300 Tam yüz maskeleri ile uyumludur.

A2B2 – P3 Filtre Özellikleri**A : Organik Buharlar ve Solventler**

Aldehitler, Alkoller, Asetaldehit, Asetaon, Asetonitril, Benzen, (Benzol), Benzin, Dioksan, Esterler, Etonolamin, Eterler, Fenil hidrazin, Freon(Frigen), Etilalkol(Etanol), Etilasetat, Etilbenzen Etilen oksit, Fenoller, Furfurilalkol, Hidrokarbonlar, İyodometan İzopropilalkol, Karbon-tetraklorür, Kerosin, Ketonlar, Kloroform Metilbromür, Organikbuharlar, Pentakloretan, Perkloretilen Pridin,propilalkol, Solventler, TNT, Toluen(Toluol), vb. B2:Fosfortriklorür, Hidrojenselenür, İyot,İzosiyanat,

Klorsülfonikasit, Kükürtmonoklorür, Hidrojenbromür Amonyumpolisülfid, Kloramin, vb.

B2 : Asit Gazları Ve Buharları

Asidik gazlar, Arsin, Organik azot bileşikler, Brom,Diboran Fosgen, Fosfin, Halojenler,Hidrojen sülfür, Karbon disülfür Klordioksan, Merkaptanlar, Sülfürilklorür, Ketenler Asetikasit, Formik asit, Hidroflorikasit, Silan, Fosfortriklorür, vb. B2:Fosfortriklorür, Hidrojenselenür, İyot,İzosiyanat, Klorsülfonikasit, Kükürtmonoklorür, Hidrojenbromür Amonyumpolisülfid, Kloramin, vb.

P3: Formaldehit(formalin), Klor,Stibin, Arseniktriklorür, Kalsiyumfosfin, Difenilarsinklorür, Difenilarsinsiyaniür, vb. Etiket Renk Kodu: Kahverengi-Gri-Beyaz Mühürlü bandı ve tapası açıldığında, kullanılmasa bile en fazla 6 ay sonra atılmalıdır. Tüm filtreler EN 14387 ve/veya EN 143:2000'e uygun olarak CE işaretine sahiptir.

ÜRÜN KODU	BELGELER	ÜRÜN
007-535	EN 14387-EN 143:2000-CE	Drager RD 40 – A2B2E2K2 Filtre

A2B2E2K2

Dräger X-plore® RD 40 Serisi solunum koruma Filtreleri ile konfor ve güvenliği yaşayın. Bu konfor ve kullanım kriterlerini belirler. Çekici bir tasarım ile birleştiğinde modern malzeme kullanımı, maksimum konfor sağlar. Drager X-Plore RD 40 Filtreler. 6300 Tam Yüz Maskele-ri ile Uyumludur.

A2B2E2K2 Filtre Özellikleri**A : Organik Buharlar ve Solventler**

Aldehitler, Alkoller, Asetaldehit, Asetaon, Asetonitril, Benzen, (Benzol), Benzin, Dioksan, Esterler, Etonolamin, Eterler, Fenil hidrazin, Freon(Frigen), Etilalkol(Etanol), Etilasetat, Etilbenzen Etilen oksit, Fenoller, Furfurilalkol, Hidrokarbonlar, İyodometan İzopropilalkol, Karbon-tetraklorür, Kerosin, Ketonlar, Kloroform Metilbromür, Organikbuharlar, Pentakloretan, Perkloretilen Pridin,propilalkol, Solventler, TNT, Toluen (Toluol), vb. A2 :Benzilbromür, Böcek ilaçları (isektisit), DD(Diklorfenil) bileşikler, Metalik anhidrit, Poliakrilatlar, vb.

B: Asit Gazları ve Buharları

Asidik gazlar, Arsin, Organik azot bileşikler, Brom,Diboran Fosgen, Fosfin, Halojenler,Hidrojen sülfür, Karbon disülfür Klordioksan, Merkaptanlar, Sülfürilklorür, Ketenler Asetikasit, Formik asit, Hidroflorikasit, Silan, Fosfortriklorür, vb. B2:Fosfortriklorür, Hidrojenselenür, İyot,İzosiyanat, Klorsülfonikasit, Kükürtmonoklorür, Hidrojenbromür Amonyumpolisülfid, Kloramin, vb.

E: Kükürt Dioksit

Kükürtdioksit, Asetikasit, Formikasit, Hidroflorikasit, vb. E2: Asitler(sis halinde yoğun), Hidroklorik asit, Kükürt bileşikler Sülfürik asit, Hidrojenbromür, Hidrojenklorür, vb. K2: Amonyak / Aminopridin Amonyak, Fenilhidrazin, Pridin,Hidrazin, Aminopridin, vb Hg P3: Civa bileşikler,Civa buharları,vb. Etiket Renk Kodu: Kahverengi-Gri-Sarı-Yeşil-Kırmızı-Beyaz Mühürlü bandı ve tapası açıldığında, kullanılmasa bile en fazla 6 ay sonra atılmalıdır. Tüm filtreler EN 14387 ve/veya EN 143:2000'e uygun olarak CE işaretine sahiptir.



ÜRÜN KODU	BELGELER	ÜRÜN
007-536	EN 14387-EN 143:2000-CE	Draeger RD 40 – K2 Filtre

K2

Dräger X-plore® RD 40 Serisi solunum koruma Filtreleri ile konfor ve güvenliği yaşayın. Bu konfor ve kullanım kriterlerini belirler.

Çekici bir tasarım ile birleştğinde modern malzeme kullanımı, maksimum konfor sağlar.

Dräger X-Plore RD 40 Filtreler. 6300 Tam Yüz Maskele-ri ile Uyumludur.

K2 Filtre Özellikleri

K2 : Amonyak / Aminopridin

Amonyak, Fenilhidrazin, Pridin, Hidrazin, Aminopridin, vb.

Etiket Renk Kodu: Yeşil

Mühürlü bandı ve tapası açıldığında, kullanılmasa bile en fazla 6 ay sonra atılmalıdır.

ÜRÜN KODU	BELGELER	ÜRÜN
007-537	EN 14387-EN 143:2000-CE	Dräger RD 40 – A2B2E2K2 Hg P3 Filtre

A2B2E2K2 Hg P3

Dräger X-plore® RD 40 Serisi solunum koruma Filtreleri ile konfor ve güvenliği yaşayın. Bu konfor ve kullanım kriterlerini belirler. Çekici bir tasarım ile birleştğinde modern malzeme kullanımı, maksimum konfor sağlar.

Dräger X-Plore RD 40 Filtreler. 6300 Tam Yüz Maskele-ri ile Uyumludur.

A2B2E2K2 Filtre Özellikleri

A: Organik Buharlar ve Solventler

Aldehitler, Alkoller, Asetaldehit, Asetaon, Asetonitril, Benzen, (Benzol), Benzin, Dioksan, Esterler, Etonolamin, Eterler, Fenil hidrazin, Freon(Frigen), Etilalkol(Etanol), Etilasetat, Etilbenzen Etilen oksit, Fenoller, Furfurilalkol, Hidrokarbonlar, İyodometan İzopropilalkol, Karbontetraklorür, Kerosin, Ketonlar, Kloroform Metilbromür, Organikbuharlar, Pentakloreten, Perkloretilen Pridin,propilalkol, Solventler, TNT, Toluol(Toluol), vb.

A2 :Benzilbromür, Böcek ilaçları (isektisit), DD(Diklorfenil) bileşikleri, Metalik anhidrit, Poliakrilatlar, vb.

B: Asit Gazları ve Buharları

Asidik gazlar, Arsin, Organik azot bileşikleri, Brom, Di-boran Fosgen, Fosfin, Halojenler,Hidrojen sülfür,

Karbon disülfür Klordioksan, Merkaptanlar, Sülfürilklorür, Ketenler Asetikasit, Formik asit, Hidroflorikasit, Silan, Fosfortriklorür, vb. B2:Fosfortriklorür, Hidrojense-lenür, İyot,İzosiyanat, Klorosülfonikasit, Kükürtmonoklorür, Hidrojenbromür Amonyumpolisülfid, Kloramin, vb.

E: Kükürt Dioksit

Kükürtdioksit, Asetikasit, Formikasit, Hidroflorikasit, vb.

E2: Asitler(sis halinde yoğun), Hidroklorik asit, Kükürt bileşikleri Sülfürik asit, Hidrojenbromür, Hidrojenklorür, vb.

K2: Amonyak / Aminopridin

Amonyak, Fenilhidrazin, Pridin,Hidrazin, Aminopridin, vb.

Hg P3: Civa bileşikleri,Civa buharları, vb.

Etiket Renk Kodu: Kahverengi - Gri - Sarı - Yeşil - Kırmızı - Beyaz

Mühürlü bandı ve tapası açıldığında, kullanılmasa bile en fazla 6 ay sonra atılmalıdır.

Tüm filtreler EN 14387 ve/veya EN 143:2000'e uygun olarak CE işaretine sahiptir.



ÜRÜN KODU	BELGELER	ÜRÜN
007-538	EN 14387-EN 143:2000-CE	Dräger RD 40 – A2B2E2K1 Filtre

A2B2E2K1

Dräger X-plore® RD 40 Serisi solunum koruma Filtreleri ile konfor ve güvenliği yaşayın. Bu konfor ve kullanım kriterlerini belirler. Çekici bir tasarım ile birleştiğinde modern malzeme kullanımı, maksimum konfor sağlar. Dräger X-Plore RD 40 Filtreler. 6300 Tam yüz maskeleri ile uyumludur.

A2B2E2K1 Filtre Özellikleri**A : Organik Buharlar ve Solventler**

Aldehitler, Alkoller, Asetaldehit, Asetaon, Asetonitril, Benzen, (Benzol), Benzin, Dioksan, Esterler, Etonolamin, Eterler, Fenil hidrazin, Freon(Frigen), Etilalkol(Etanol), Etilasetat, Etilbenzen Etilen oksit, Fenoller, Furfurilalkol, Hidrokarbonlar, İyodometan İzopropilalkol, Karbon-tetraklorür, Kerosin, Ketonlar, Kloroform Metilbromür, Organikbuharlar, Pentakloretan, Perkloretilen Pridin,propilalkol, Solventler, TNT, Toluen(Toluol), vb. A2 :Benzilbromür, Böcek ilaçları (isektisit), DD(Diklorfenil) bileşikleri, Metalik anhidrit, Poliakrilatlar, vb.

B: Asit Gazları Ve Buharları

Asidik gazlar, Arsin, Organik azot bileşikleri, Brom,Diboran Fosgen, Fosfin, Halojenler,Hidrojen sülfür, Karbon disülfür Klordioksan, Merkaptanlar, Sülfürilklorür, Ketenler Asetikasit, Formik asit, Hidroflorikasit, Silan, Fosfortriklorür, vb. B2:Fosfortriklorür, Hidrojenselenür, İyot,İzosiyanat, Klorosülfonikasit, Kükürtmonoklorür, Hidrojenbromür Amonyumpolisülfit, Kloramin,vb.

E : Kükürt Dioksit

Kükürtdioksit, Asetikasit, Formikasit, Hidroflorikasit, vb. E2: Asitler(sis halinde yoğun), Hidroklorik asit, Kükürt bileşikleri Sülfürik asit, Hidrojenbromür, Hidrojenklorür, vb. K1 : Amonyak Amonyak, Fenilhidrazin, Pridin,Hidrazin, vb. Etiket Renk Kodu : Kahverengi - Gri - Sarı - Yeşil Mühürlü bandı ve tapası açıldığında, kullanılmasa bile en fazla 6 ay sonra atılmalıdır. Tüm filtreler EN 14387 ve/veya EN 143:2000'e uygun olarak CE işaretine sahiptir.

ÜRÜN KODU	BELGELER	ÜRÜN
007-539	EN 14387-EN 143:2000-CE	Dräger RD 40 – A2B2E2K1 – P2 Filtre

A2B2E2K1 – P2

Dräger X-plore® RD 40 Serisi solunum koruma Filtreleri ile konfor ve güvenliği yaşayın. Bu konfor ve kullanım kriterlerini belirler. Çekici bir tasarım ile birleştiğinde modern malzeme kullanımı, maksimum konfor sağlar. Dräger X-Plore RD 40 Filtreler. 6300 Tam Yüz Maskele-ri ile Uyumludur.

A2B2E2K1 – P2 Filtre Özellikleri**A : Organik Buharlar ve Solventler**

Aldehitler, Alkoller, Asetaldehit, Asetaon, Asetonitril, Benzen, (Benzol), Benzin, Dioksan, Esterler, Etonolamin, Eterler, Fenil hidrazin, Freon(Frigen), Etilalkol(Etanol), Etilasetat, Etilbenzen Etilen oksit, Fenoller, Furfurilalkol, Hidrokarbonlar, İyodometan İzopropilalkol, Karbon-tetraklorür, Kerosin, Ketonlar, Kloroform Metilbromür, Organikbuharlar, Pentakloretan, Perkloretilen Pridin,propilalkol, Solventler, TNT, Toluen(Toluol), vb. A2 :Benzilbromür, Böcek ilaçları (isektisit), DD(Diklorfenil) bileşikleri, Metalik anhidrit, Poliakrilatlar, vb.

B: Asit Gazları ve Buharları

Asidik gazlar, Arsin, Organik azot bileşikleri, Brom,Dibo-

ran Fosgen, Fosfin, Halojenler,Hidrojen sülfür, Karbon disülfür Klordioksan, Merkaptanlar, Sülfürilklorür, Ketenler Asetikasit, Formik asit, Hidroflorikasit, Silan, Fosfortriklorür, vb. B2:Fosfortriklorür, Hidrojenselenür, İyot,İzosiyanat, Klorosülfonikasit, Kükürtmonoklorür, Hidrojenbromür Amonyumpolisülfit, Kloramin, vb.

E: Kükürt Dioksit

Kükürtdioksit, Asetikasit, Formikasit, Hidroflorikasit, vb. E2: Asitler(sis halinde yoğun), Hidroklorik asit, Kükürt bileşikleri Sülfürik asit, Hidrojenbromür, Hidrojenklorür, vb. K1: Amonyak Amonyak, Fenilhidrazin, Pridin, Hidrazin, vb. P2: Karışık gazların bulunduğu ortamlarda bu tip filtreler seçilmelidir. Üzerinde bulunan harflerin temsil ettiği gaz ve partikül-lere karşı koruma sağlar. Etiket Renk Kodu : Kahverengi-Gri-Sarı-Yeşil-A. Mavi Mühürlü bandı ve tapası açıldığında, kullanılmasa bile en fazla 6 ay sonra atılmalıdır. Tüm filtreler EN 14387 ve/veya EN 143:2000'e uygun olarak CE işaretine sahiptir. GAZ FİLTRELERİ STANDARDI TS 8185 / EN 141



Solunum Setleri



ÜRÜN KODU	BELGELER	ÜRÜN
007-540	EN 137-CE	Dräger PSS3000

PSS3000

Hafif, sağlam ve kolay kullanımlı

Dräger PSS 3000, şimdiye kadarki en hafif bağımsız solunum cihazı taşıma sistemlerinden biridir. Son derece dayanıklı taşıma sistemi olağanüstü termal direnç, darbe direnci ve kimyasal direnç özellikleri gösteren, yeni ve yenilikçi ultra hafif, yüksek mukavemetli karbon alaşımlı taşıyıcı kafes içermektedir. Bütün koşullarda kullanım için uygun, kolay ve hızlı giyilebilen, hafif askı takımı, geniş bir aralıktaki ortam ısıları ve şartlarında kendi şeklini koruması için özel olarak tasarlanmıştır. Yüksek kimyasal dirence ve aşınma direncine sahip olan ve ayrıca EN137:2006 (Tip 2)'nin ısı ve alev gereksinimlerini karşılayan malzemeler ile üretilmiştir.

Kanıtlanmış hava kaynağı teknolojisi

Çok yönlülük, Dräger PSS serisi ürünlerin temel özelliğidir. Dräger PSS 3000 solunum cihazı, dünya çapındaki öncü İtfaiye Teşkilatlarının seçimi olan PSS 7000 solunum cihazında kullanılan gelişmiş pnömatik sistemin aynısını içeren modern solunum koruma teknolojisinden kullanıcının faydalanmasını sağlar.

Geliştirilmiş taşıma sistemi

Son model basınç haritalama teknolojisinden faydalanılarak, vücudun doğal hatlarını takip eden, bu nedenle de daha dengeli olan ve daha az sırt baskısı, gerilim ve yorgunluk hissi yaratan bir taşıma sistemi geliştirilmiştir. Vücudun dış hatlarına uygun taşıyıcı askı takımı, her iki omuzda ve belde maksimum rahatlık sağlarken vücudun ağırlık merkezi ile aynı doğrultuda yük dağılımını rahat ve güvenli bir şekilde iyileştirir. Giyim rahatlığına önem verilmesine rağmen, en zorlu ortamların etkisini asgariye indirmek için, mevcut en sert ve dayanıklı malzemelerin seçilmesinden ödün verilmemiştir.

ÜRÜN KODU	BELGELER	ÜRÜN
007-541	EN 137-CE	Dräger Paslite

Paslite

Gelişmiş teknoloji

Yenilenmiş tasarımı ve profesyonel itfaiyeci solunum cihazlarındaki yüksek kaliteli pnömatik elemanları kullanılan Dräger PAS Lite, cihazın ömrü boyunca minimum bakım ihtiyacı ile sürekli yüksek performans ve güvenilirlik sağlar. Taşıma sistemi çok hafif, yüksek dayanıklılığa sahip karbon kompozitten üretilmiş, darbe, ısı ve kimyasallara karşı dayanım anlamında mükemmel bir dirence ve üstün dayanıklılık özelliklerine sahip bir kafes içerir.

Entegre hortum tasarımı

Hava besleme ve gösterge hortumları uzay kafese takılır, böylece takılma ve sıkışma riski azaltılır. Bu, kullanıcının kendi tercihine göre hortum pozisyonunu bir taraftan diğerine almasını sağlar. Tümüyle entegre hortum tasarımı aynı zamanda hortumların kolay ve ekonomik bir şekilde değiştirilebilmesi anlamına gelir.

Kanıtlanmış, sağlam ve esnek

Diğer Dräger solunum cihazlarıyla uyumlu bir şekilde Dräger PAS Lite, kullanıcıların dünyadaki en iyi solunum cihazlarının temelini oluşturan denenmiş ve test edilmiş sistemlerden faydalanmasını sağlar. Uzun yılların ve kullanıcılarla gerçekleştirilen kapsamlı görüşmelerin bir sonucu olarak geliştirilen ürünün bu avantajları arasında, Dräger'in tüm profesyonel yangınla mücadele ürün gamındakiyle aynı gelişmiş pnömatik bileşenlerin kullanımı da yer almaktadır.

Etkin yük dağıtımı

Omuzlarda ve belde maksimum konfor sağlamak üzere şekil verilen ve tasarlanan yeni malzemelerin kullanıldığı taşıma sistemi; sırt ağırlarını, stresi ve yorgunluğu azaltacak şekilde geliştirilmiştir. Yenilikçi kayış tasarımı omuzlarda mükemmel bir ağırlık dağılımı sağlar. Dayanıklı kauçuk kaplı kumaş, EN137 Tip 2 uyarınca yapılan yangın içinde kalma testinde iyi bir performans göstermiştir ve aynı zamanda mükemmel kullanım konforu ve kimyasal direnç özelliklerine sahiptir.



Temiz Hava Tüpleri

ÜRÜN KODU	BELGELER	ÜRÜN
007-542	EN 137-CE	Dräger Çelik Tüp
007-543	EN 137-CE	Dräger CFK Kompozit Tüp

Açıklama

Dräger'in lider teknoloji ve gelişmiş malzemeler kullanılarak tasarlanan kompozit tüpleri, solunumun zorlaştığı ya da imkansız hale geldiği her uygulamada kullanılabilir.

Gelişmiş Malzemeler

Bu ürünler kaynaksız alüminyum kaplamadan üretilir ve üzeri epoksi bir matris içinde karbon fiberle kaplanır. Epoksi bir matristeki harici bir cam elyaf katmanı, tüpün üzerine uygulanır. Bu harici cam elyaf katmanı, kullanımda ortaya çıkan darbelere ve aşınmalara karşı tüpün direncini arttırmak için uygulanır. Epoksi matrisin yüksek sıcaklıkla sertleştirilmesini takiben, tüpün yüzeyine harici bir jel kaplama uygulanır ve böylece silindirin yüzeyinin düz ve kolayca temizlenebilir olması sağlanır.

Tam PPE Onaylı Sistem

Draeger, solunum cihazı sisteminin tüm elemanlarını (maske, kayış ve tüpler) kendisi ürettiği için, en yüksek kaliteye ve maksimum performansa sahip ürünleri kullandığınızdan ve tek bir üreticiye ait tam PPE onaylı bir sistemin avantajlarından faydalandığınızdan emin olabilirsiniz. Tüm Draeger valfli tüp sistemleri basınçlı cihazlar yönergesine göre tamamen onaylanmıştır ve BS EN 1964-1:1999'a uygun olarak PED onaylıdır.

Kapsamlı Ürün Yelpazesi

Solunum cihazını ihtiyaçlarınıza uygun şekilde yapılandırmak için geniş bir sıkıştırılmış hava tüpü yelpazesinden seçim yapabilirsiniz. Draeger, çelik ve bileşik

malzemeden üretilen 200 bar ile 300 bar aralığındaki tüplerle eksiksiz bir ürün yelpazesi sunmaktadır. Boy seçenekleri, tüp valfleri seçimiyle birlikte 4 L 200 bar ila 9L 300 bar aralığında değişmektedir. Bir tüp konfigürasyon aracı ile müşterilerin ihtiyaçlarına göre konfigürasyon oluşturmak da mümkündür.

Lider Teknoloji

Otomatik, bilgisayar kontrollü süreçler kullanılarak üretilir ve test edilir. Tesisler ve ekipmanlar için sürekli olarak yapılan yeni yatırımlar, Draeger tüplerinin günümüzün teknolojik açıdan en gelişmiş süreçlerine uygun olarak üretilmesini ve test edilmesini sağlamaktadır. Otomatik veri toplama, kullanılan malzemelerin sürekli eksiksiz bir şekilde izlenmesini ve kritik süreç parametrelerinin etkin bir şekilde monitörizasyonunu sağlamaktadır.

Hızlı Tüp Bağlantısı Seçeneği

Draeger hızlı tüp bağlantısı özelliği, tüplerin hem sahada, hem de atölyede hızlı ve kolay bir şekilde değiştirilmesini sağlar. Bu, tüp valfinin el çarkıyla çevrilmesiyle oluşan zaman kaybını ortadan kaldırarak daha verimli ve düzgün bir şekilde çalışmayı mümkün kılar.

Aksesuarlar

Dräger, tüp serisini tamamlayan geniş bir aksesuar yelpazesi sunar. Bunların arasında EN137 PVC ve Nomex tüp örtüleri, taşıma elemanları, aşırı akış valfleri (EFV) ve müşteri logosuyla özelleştirme seçenekleri sayılabilir.



Toz Maskeleri



ÜRÜN KODU

BELGELER

ÜRÜN

007-544

EN 149:2001

Drager X-Plore 1510 FFP1 Toz Maskesi

Açıklama

1510 FFP1 Toz Maskesi

Parçacıklara karşı etkin koruma

Sanayide, Madencilikte, Özel Ticaret, Tarım Ve Hizmet Uygulamalarında Karşılaşılan İnce Tozlara, Katı Ve Sıvı Parçacıklara Karşı Etkin Koruma Sağlayan Parçacık Filtreleyici Toz Maskesidir. Ürün Portföyünde, EN149:2001'e Uygun Olarak Üretilmiştir.

CoolSAFE™ filtre malzemesi

Özel olarak geliştirilen CoolSAFE™ filtre malzemesi, çeşitli yüksek performanslı filtre araçlarını aşırı düşük solunum direnci özelliğiyle birleştirerek mükemmel bir filtre performansı sağlar. Ayrıca, yüz maskeleri, yükseltilmiş dolomit testi koşullarına maruz tutulmuş ve maskelerin yüksek toz içeren ortamlarda tıkanmaya karşı dayanıklılığı başarıyla kanıtlanmıştır.

VarioFLEX™ kafa kayışı

Toz maskelerinin kafa kayışı, yüzde bir sıklık durumu yaşamadan otururken kolayca takılıp çıkarılabilen dayanıklı, elastik bir kumaş.

Askıdan Üretilmiştir. Yumuşak, Yırtılmaz Elastik Kayış Farklı Büyüklüklerdeki Kafalara Sığacak Şekilde Kolayca Esner Ve Saçların Sıkışmasını Engeller.

Yumuşak iç astar sayesinde takılması rahattır.

Toz maskelerinin içteki astar yumuşaktır ve allerjiye sebep olmaz ve hidrofobik özellikleri sayesinde nemi engeller. Bu da özellikle uzun süreyle kullanıldığında solunum direncinin düşük tutulmasını ve yüksek seviyede konfor sağlar.

Koruma seviyesinin hızlı tanınması için renk kodlaması

Koyu Mavi

Katlanmış form ve tek tek hijyenik ambalajlama.

Tüm maskeler yassı bir şekilde Katlanabilirler böylece yerden tasarruf sağlar ve kolayca Cepte Dahı taşınabilirler. Her Toz maskesi ayrı ayrı bir plastik poşetle ambalajlanır ve böylece temiz ve hijyenik kalmaları sağlanır.



ÜRÜN KODU

007-545

BELGELER

EN 149:2001

ÜRÜN

Dräger X-Plore 1510 FFP1 Ventillli Toz Maskesi

Açıklama

1510 FFP1 Ventillli Toz Maskesi

Parçacıklara karşı etkin koruma

Dräger X-plore® 1510 Ventillli Toz Maskesi, sanayide, madencilikte, özel ticaret, tarım ve hizmet uygulamalarında karşılaşılan ince tozlara, katı ve sıvı parçacıklara karşı etkin koruma sağlayan parçacık filtreleyici toz maskesidir. Ürün portföyünde, EN149:2001'e uygun olarak üretilmiştir.

CoolSAFE™ filtre malzemesi

Özel olarak geliştirilen CoolSAFE™ Filtre Malzemesi, Çeşitli Yüksek Performanslı Filtre Araçlarını Aşırı Düşük Solunum Direnci Özelliğiyle Birleştirerek Mükemmel Bir Filtre Performansı Sağlar. Ayrıca, Yüz Maskeleri, Yükseltilmiş Dolomit Testi Koşullarına Maruz Tutulmuş Ve Maskelerin Yüksek Toz İçeren Ortamlarda Tıkanmaya Karşı Dayanıklılığı Başarıyla Kanıtlanmıştır. CoolMAX™ solunum valfi (opsiyonel)

Dräger X-plore® 1510 Ventillli Toz Maskesi, Çok Düşük Solunum Direnci Sayesinde Nefes Alıp Vermek Çok Kolaydır. Ayrıca, Özel Olarak Geliştirilen Coolmax™ Solunum Valfi (Ventil) Verilen Nemli Ve Sıcak Havayı Dışarı Atarak Maskenin Altında Sıcak Oluşmasını Engeller Ve Maskenin İçindeki Serinliği Korur.

VarioFLEX™ kafa kayışı

Dräger X-plore® 1510 V Toz Maskelerinin Kafa Kayışı,

Yüzde Bir Sıkılık Durumu Yaşamadan Otururken Kolayca Takılıp Çıkarılabilen Dayanıklı, Elastik Bir Kumaş Askıdan Üretilmiştir. Yumuşak, Yırtılmaz Elastik Kayış Farklı Büyüklüklerdeki Kafalara Sığacak Şekilde Kolayca Esner Ve Saçların Sıkışmasını Engeller.

Yumuşak iç astar sayesinde takılması rahattır

Dräger X-plore® 1510 V Toz Maskelerinin İçteki Astar Yumuşaktır ve Allerjiye Sebep Olmaz Ve Hidrofobik Özellikleri Sayesinde Nemi Engeller. Bu Da Özellikle Uzun Süreyle Kullanıldığında Solunum Direncinin Düşük Tutulmasını Ve Yüksek Seviyede Konfor Sağlar. Koruma seviyesinin hızlı tanınması için renk kodlaması Koyu Mavi

Katlanmış form ve tek tek hijyenik ambalajlama

Tüm Dräger X-plore® 1510 V maskeler yassı bir şekilde Katlanabilirler böylece yerden tasarruf sağlar ve kolayca Cepte Dahi taşınabilirler. Her Toz maskesi ayrı ayrı bir plastik poşetle ambalajlanır ve böylece temiz ve hijyenik kalmaları sağlanır.

**ÜRÜN KODU****BELGELER****ÜRÜN**

007-546

EN 149:2001

Dräger X-Plore 1720 V FFP2 Toz Maskesi – Ventilli

Açıklama**1720 V FFP2 Toz Maskesi**

Teknik Özellikleri:

Zehirli Gaz İçermeyen Zerrecik, Katı ve Sıvı Dumanlara Karşı Koruma Sağlar

Hafif ve Yumuşak Yapısı Sayesinde Rahat Kullanım Sağlar

Katlanıp Cepte Taşınabilir

Gözlük İle Rahat Kullanılır, Konuşurken Zorluk Yaşanmaz

Hava Akımını Düzenleyen Ventili Sayesinde Nemli ve Sıcak Ortamlarda Daha Rahat Kullanım Sağlar

20 'li Kutularda

EN 149:2001 Normlarına Uygun Üretilmiştir

Dräger X-plore® 1700, sanayide, madencilikte, özel ticaret, tarım ve hizmet uygulamalarında karşılaşılan ince tozlara, katı ve ve sıvı parçacıklara karşı etkin koruma sağlayan parçacık filtreleyici yüz maskesidir. Ürün portföyünde, EN149:2001'e uygun olarak üç EN koruma sınıfına da (FFP1, FFP2 ve FFP3) uygun maskeler mevcuttur. Koku durdurucu versiyonlarda kötü kokulara karşı ilave bir aktifleştirilmiş karbon katmanı mevcuttur.

maskeleri, yükseltilmiş dolomit testi koşullarına maruz tutulmuş ve maskelerin yüksek toz içeren ortamlarda tıkanmaya karşı dayanıklılığı başarıyla kanıtlanmıştır.,

Kolay ve rahat bir şekilde nefes alıp verme: Çok düşük solunum direnci sayesinde nefes alıp vermek çok kolaydır. Ayrıca, özel olarak geliştirilen solunum valfi, verilen nemli ve sıcak havayı dışarı atarak maskenin altında sıcak oluşmasını engeller ve maskenin içindeki serinliği korur.

Bu kesintisiz ilmekli kafa kayışı, yüzde bir sıklık durumu yaşamadan otururken kolayca takılıp çıkarılabilen dayanıklı, elastik bir kumaş askıdan üretilmiştir. Yumuşak, yırtılmaz elastik kayış farklı büyüklüklerdeki kafalara sığacak şekilde kolayca esner ve saçların sıkışmasını engeller.

İçteki astar yumuşaktır ve allerjiye sebep olmaz ve hidrofobik özellikleri sayesinde nemi engeller. Bu da özellikle uzun süreyle kullanıldığında solunum direncinin düşük tutulmasını ve yüksek seviyede konfor sağlar.

Karışıklık yaratmadan tanınma imkanı: Üç koruma seviyesi için kullanılan koyu mavi, açık mavi ve beyaz şeklindeki renk kodlaması, doğru maske seçilirken daha fazla güvenlik sağlar.

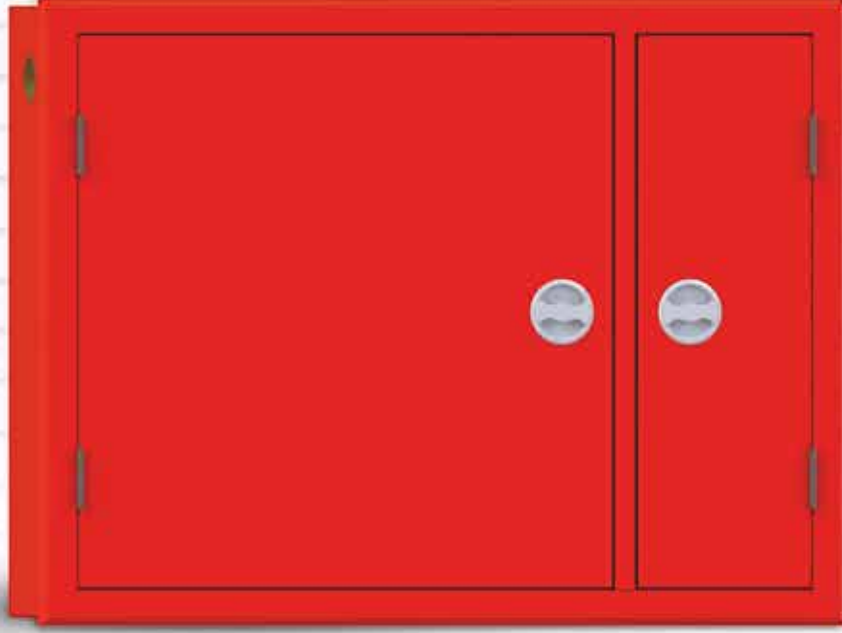


YANGIN DOLAPLARI



Standart Serisi Sulu Sistem Yangın Dolapları (Sac Kapaklı)

ÜRÜN KODU	CİNSİ	KAPAK	1' HORTUM	VANA TİPİ	ÖLÇÜ
008-547	Sıva Üstü	Sac Kapak	20 mt	1' Küresel	750X750X200 mm
008-548	Sıva Altı	Sac Kapak	20 mt	1' Küresel	750X750X180 mm
008-549	Sıva Üstü	Sac Kapak	25 mt	1' Küresel	750X750X200 mm
008-550	Sıva Altı	Sac Kapak	25 mt	1' Küresel	750X750X180 mm
008-551	Sıva Üstü	Sac Kapak	30 mt	1' Küresel	750X750X200 mm
008-552	Sıva Altı	Sac Kapak	30 mt	1' Küresel	750X750X180 mm
008-553	Sıva Üstü	Sac Kapak	20 mt	2' Vana	750X750X200 mm
008-554	Sıva Altı	Sac Kapak	20 mt	2' Vana	750X750X180 mm
008-555	Sıva Üstü	Sac Kapak	25 mt	2' Vana	750X750X200 mm
008-556	Sıva Altı	Sac Kapak	25 mt	2' Vana	750X750X180 mm
008-557	Sıva Üstü	Sac Kapak	30 mt	2' Vana	750X750X200 mm
008-558	Sıva Altı	Sac Kapak	30 mt	2' Vana	750X750X180 mm



Standart Serisi Sulu Sistem Yangın Dolapları (Ysc Bölmeli Sac Kapaklı)

ÜRÜN KODU	BÖLME	CİNSİ	KAPAK	1' HORTUM	VANA TİPİ	ÖLÇÜ
008-559	YSC Bölmeli	Siva Üstü	Sac Kapak	20 mt	1' Küresel	1000x750X200 mm
008-560	YSC Bölmeli	Siva Altı	Sac Kapak	20 mt	1' Küresel	1000x750X200 mm
008-561	YSC Bölmeli	Siva Üstü	Sac Kapak	25 mt	1' Küresel	1000x750X200 mm
008-562	YSC Bölmeli	Siva Altı	Sac Kapak	25 mt	1' Küresel	1000x750X200 mm
008-563	YSC Bölmeli	Siva Üstü	Sac Kapak	30 mt	1' Küresel	1000x750X200 mm
008-564	YSC Bölmeli	Siva Altı	Sac Kapak	30 mt	1' Küresel	1000x750X200 mm
008-565	YSC Bölmeli	Siva Üstü	Sac Kapak	20 mt	2' Vana	1000x750X200 mm
008-566	YSC Bölmeli	Siva Altı	Sac Kapak	20 mt	2' Vana	1000x750X200 mm
008-567	YSC Bölmeli	Siva Üstü	Sac Kapak	25 mt	2' Vana	1000x750X200 mm
008-568	YSC Bölmeli	Siva Altı	Sac Kapak	25 mt	2' Vana	1000x750X200 mm
008-569	YSC Bölmeli	Siva Üstü	Sac Kapak	30 mt	2' Vana	1000x750X200 mm
008-570	YSC Bölmeli	Siva Altı	Sac Kapak	30 mt	2' Vana	1000x750X200 mm



Standart Serisi Sulu Sistem Yangın Dolapları (Cam Kapaklı)

ÜRÜN KODU	CİNSİ	KAPAK	1' HORTUM	VANA TİPİ	ÖLÇÜ
008-571	Sıva Üstü	Cam Kapak	20 mt	1 Küresel	750X750X200 mm
008-572	Sıva Altı	Cam Kapak	20 mt	1 Küresel	750X750X180 mm
008-573	Sıva Üstü	Cam Kapak	25 mt	1 Küresel	750X750X200 mm
008-574	Sıva Altı	Cam Kapak	25 mt	1 Küresel	750X750X180 mm
008-575	Sıva Üstü	Cam Kapak	30 mt	1 Küresel	750X750X200 mm
008-576	Sıva Altı	Cam Kapak	30 mt	1 Küresel	750X750X180 mm
008-577	Sıva Üstü	Cam Kapak	20 mt	2 Vana	750X750X200 mm
008-578	Sıva Altı	Cam Kapak	20 mt	2 Vana	750X750X180 mm
008-579	Sıva Üstü	Cam Kapak	25 mt	2 Vana	750X750X200 mm
008-580	Sıva Altı	Cam Kapak	25 mt	2 Vana	750X750X180 mm
008-581	Sıva Üstü	Cam Kapak	30 mt	2 Vana	750X750X200 mm
008-582	Sıva Altı	Cam Kapak	30 mt	2 Vana	750X750X180 mm



Standart Serisi Sulu Sistem Yangın Dolapları (Ysc Bölmeli Cam Kapaklı)

ÜRÜN KODU	BÖLME	CİNSİ	KAPAK	1' HORTUM	VANA TİPİ	ÖLÇÜ
008-583	YSC Bölmeli	Siva Üstü	Cam Kapak	20 mt	1' Küresel	1000X750X200 mm
008-584	YSC Bölmeli	Siva Altı	Cam Kapak	20 mt	1' Küresel	1000X750X180 mm
008-585	YSC Bölmeli	Siva Üstü	Cam Kapak	25 mt	1' Küresel	1000X750X200 mm
008-586	YSC Bölmeli	Siva Altı	Cam Kapak	25 mt	1' Küresel	1000X750X180 mm
008-587	YSC Bölmeli	Siva Üstü	Cam Kapak	30 mt	1' Küresel	1000X750X200 mm
008-588	YSC Bölmeli	Siva Altı	Cam Kapak	30 mt	1' Küresel	1000X750X180 mm
008-589	YSC Bölmeli	Siva Üstü	Cam Kapak	20 mt	2' Vana	1000X750X200 mm
008-590	YSC Bölmeli	Siva Altı	Cam Kapak	20 mt	2' Vana	1000X750X180 mm
008-591	YSC Bölmeli	Siva Üstü	Cam Kapak	25 mt	2' Vana	1000X750X200 mm



Arazi Serisi Sulu Sistem Yangın Dolapları (Sac Kapaklı 1'')

ÜRÜN KODU	CİNSİ	KAPAK	1' HORTUM	VANA TİPİ	ÖLÇÜ
008-592	Ayaklı / Çatılı	Sac Kapak	20 mt	1 Küresel	750X750X200 mm
008-593	Ayaklı / Çatılı	Sac Kapak	25 mt	1 Küresel	750X750X200 mm
008-594	Ayaklı / Çatılı	Sac Kapak	30 mt	1 Küresel	750X750X200 mm
008-595	Ayaklı / Çatılı	Sac Kapak	20 mt	2 Vana	750X750X200 mm
008-596	Ayaklı / Ayaklı	Sac Kapak	25 mt	2 Vana	750X750X200 mm
008-597	Ayaklı / Çatılı	Sac Kapak	30 mt	2 Vana	750X750X200 mm



Standart Serisi Kuru Sistem Yangın Dolapları (Sac Kapaklı)

ÜRÜN KODU	CİNSİ	KAPAK	ÖLÇÜ
008-598	Sıva Üstü	Sac Kapak	650X650X160 mm
008-599	Sıva Altı	Sac Kapak	650X650X160 mm

Arazi Serisi Kuru Sistem Yangın Dolapları (Tek Tamburlu Sac Kapaklı)

ÜRÜN KODU	TİP	KAPAK	TAMBUR	ÖLÇÜ
008-600	Ayaklı / Çatılı	Sac Kapak	2 Tek	650X550X160 mm
008-601	Ayaklı / Çatılı	Sac Kapak	2½ Tek	650X550X160 mm

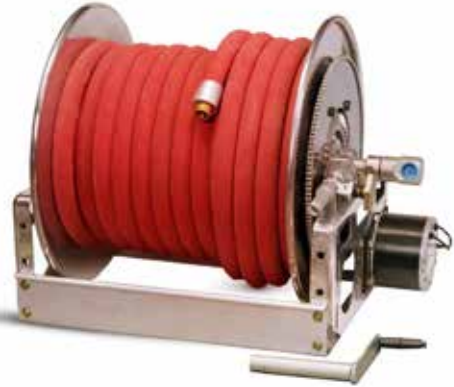


Arabalı Makara Hortum Arabası



ÜRÜN KODU	İÇ ÇAP (inch)	İÇ ÇAP (mm)	HORTUM	VANA	ÖLÇÜ
008-602	1'	40	40 mt	1' Küresel	ø 55
008-603	1'	50	50 mt	1' Küresel	ø 55
008-604	1'	60	60 mt	1' Küresel	ø 55
008-605	1'	40	40 mt	2'-1' Kuyruklu Rakorlu	ø 55
008-606	1'	50	50 mt	2'-1' Kuyruklu Rakorlu	ø 55
008-607	1'	60	60 mt	2'-1' Kuyruklu Rakorlu	ø 55

Yere Sehpalı Hortum Makarası



ÜRÜN KODU	İÇ ÇAP (inch)	İÇ ÇAP (mm)	HORTUM	VANA	ÖLÇÜ
008-608	1'	40	40 mt	1' Küresel	ø 55
008-609	1'	50	50 mt	1' Küresel	ø 55
008-610	1'	60	60 mt	1' Küresel	ø 55
008-611	1'	40	40 mt	2'-1' Kuyruklu Rakorlu	ø 55
008-612	1'	50	50 mt	2'-1' Kuyruklu Rakorlu	ø 55
008-613	1'	60	60 mt	2'-1' Kuyruklu Rakorlu	ø 55



Yarım Dış Rakorlu Yangın Vanası

ÜRÜN KODU	ÖLÇÜ A (inch)	ÖLÇÜ B (inch)
008-614	2	2
008-615	2¾	2¾



Köşe Hortum Vanası

ÜRÜN KODU	AÇIKLAMA	BELGE
008-616	2½ İçten Dişli x Dıştan Dişli	UL/FM
008-617	2½	TSE



YANGIN TÜPLERİ



1 - 2 - 6 - 9 - 12 - 25 ve 50 Kg.'lık Kuru Kimyevi Tozlu YSC

ÜRÜN KODU	KAPASİTE	DOLU AĞIRLIK	ÇALIŞMA BASICI	BOŞALMA SÜRESİ	SÖNDÜRÜCÜ MADDE
009-618	1 Kg.	1.75 Kg.	18 Bar	8 Sn.	MAP 40 (ABC)
009-619	1 Kg.	1.75 Kg.	18 Bar	8 Sn.	MAP 90 (ABC)
009-620	2 Kg.	1.75 Kg.	18 Bar	10 Sn.	MAP 40 (ABC)
009-621	2 Kg.	3.30 Kg.	18 Bar	10 Sn.	MAP 90 (ABC)
009-622	6 Kg.	9.1 Kg.	18 Bar	14 Sn.	MAP 40 (ABC)
009-623	6 Kg.	9.1 Kg.	18 Bar	14 Sn.	MAP 90 (ABC)
009-624	9 Kg.	12.5 Kg.	18 Bar	16 Sn.	MAP 40 (ABC)
009-625	9 Kg.	12.5 Kg.	18 Bar	16 Sn.	MAP 90 (ABC)
009-626	12 Kg.	16.5 Kg.	18 Bar	18 Sn.	MAP 40 (ABC)
009-627	12 Kg.	16.5 Kg.	18 Bar	18 Sn.	MAP 90 (ABC)
009-628	25 Kg.	46 Kg.	18 Bar	35 Sn.	MAP 40 (ABC)
009-629	25 Kg.	46 Kg.	18 Bar	35 Sn.	MAP 90 (ABC)
009-630	50 Kg.	81 Kg.	18 Bar	70 Sn.	MAP 40 (ABC)
009-631	50 Kg.	81 Kg.	18 Bar	70 Sn.	MAP 90 (ABC)

2-4-6 – 9-12-25 ve 50 Kg.'lık Köpüklü YSC

ÜRÜN KODU	KAPASİTE	DOLU AĞIRLIK	ÇALIŞMA BASICI	BOŞALMA SÜRESİ	SÖNDÜRÜCÜ MADDE
009-632	2 Kg.	3.3 Kg.	15 Bar	9 Sn.	%3 Sentetik
009-633	4 Kg.	6,78	15 Bar	12 Sn.	%3 Sentetik
009-634	6 Kg.	9.1 Kg.	18 Bar	14 Sn.	%3 Sentetik
009-635	9 Kg.	12.5 Kg.	18 Bar	16 Sn.	%3 Sentetik
009-636	12 Kg.	18.2 Kg.	15 Bar	18 Sn.	%3 Sentetik
009-637	25 Kg.	45 Kg.	18 Bar	25 Sn.	%3 Sentetik
009-638	25 Kg.	81 Kg.	18 Bar	40 Sn.	%3 Sentetik

ORMAN İŐLETME MALZEMELERİ



Orman İşletme Kıyafetleri

ÜRÜN KODU

AÇIKLAMA

010-639

Bordo Yangın Elbisesi Takım



ÜRÜN KODU

AÇIKLAMA

010-639

Sarı Yangın Elbisesi Takım



ÜRÜN KODU

AÇIKLAMA

010-639

Yazlık Kışlık Keten Takım



Motorlu Testere Kesmez Elbise

ÜRÜN KODU

AÇIKLAMA

010-640

Motorlu Testere Kesmez Elbise



Yağmurluklar

ÜRÜN KODU	AÇIKLAMA
-----------	----------

010-641	Yağmurluk
---------	-----------



Reflektörlü Takım Yağmurluk

ÜRÜN KODU	AÇIKLAMA
-----------	----------

010-642	Reflektörlü Takım Yağmurluk
---------	-----------------------------



Isıya Dayanıklı Ayakkabı

ÜRÜN KODU	AÇIKLAMA
-----------	----------

010-643	Isıya Dayanıklı Ayakkabı
---------	--------------------------



Isıya Dayanıklı Gözlük

ÜRÜN KODU	AÇIKLAMA
-----------	----------

010-644	Isıya Dayanıklı Gözlük
---------	------------------------



Bel Tipi Kemer

ÜRÜN KODU	AÇIKLAMA
010-645	Bel Tipi Kemer

- EN 358 standardına uygun olarak üretilmiştir.
- Konum alma ve çalışma alanı sınırlandırma sistemlerinde güvenli kullanım sağlar.
- Konum alma durumunda yükü bele eşit olarak yayan yan bağlantı noktaları vardır.
- Geniş, yarı sert, ergonomik bel yastığı ile vücuda tam destek sağlar.
- Nefes alan, anti bakteriyel bel desteği sayesinde maksimum konfor sağlar.



Paraşüt (Bel Destekli) Tipi Kemerler

ÜRÜN KODU	AÇIKLAMA	SERTİFİKALAR
010-646	Paraşüt Bel Destekli Emniyet Kemer	CE EN 361:2003 - CE EN 358:2001 - EN 813:2009

- Telekom sektörü için uygun bir emniyet kemeridir.
- Özellikle (yüksekte) askıda çalışmak için ideal bir kombinasyonu vardır.
- Omuz, bel ve ayak bölgesindeki pedler sayesinde ekstra konfor sağlanmıştır.
- Düşmeye karşı koruyucu bir adet sırt ve bir adet göğüs bölgesinde D halka vardır.
- Bel bölgesinin yanlarında, yüksekte çalışırken pozisyon almak için 2 adet D halka vardır.
- İp üzerinde çalışmak için bel bölgesinin ortasında bir adet D halka vardır.
- Ayarlanabilir omuz, bel ve ayak kolonları sayesinde tam bir konfor sağlanır.



Düşüş Durdurma ve Konumlandırma Kemerı

ÜRÜN KODU

AÇIKLAMA

010-647

Düşüş Durdurma ve Konumlandırma Kemerı

- EN 361 ve EN 358 standartlarına uygun olarak üretilmiştir.
- Yüksekte çalışma, konum alma, çalışma alanı sınırlama, düşüş durdurma sistemlerinde güvenli kullanım sağlar.
- Geniş, yarı sert, ergonomik bel yastığı ile vücuda tam destek sağlar.
- Nefes alabilir, anti bakteriyel bel desteği sayesinde maksimum konfor sağlar.
- Konum alma durumunda yükü bele eşit olarak yayan yan bağlantı noktaları vardır.



Düşüş Durdurma Kemerı

ÜRÜN KODU

AÇIKLAMA

010-648

Düşüş Durdurma Kemerı

- Düşüş durdurma sistemlerinde güvenli kullanım sağlar.
- Düşüş durdurma sisteminde güvenlik ipine bağlanmak amaçlı kullanılır.
- EN 361 standardına uygun olarak üretilmiştir.



Ormancı Kemerı ve Palaska

ÜRÜN KODU

AÇIKLAMA

010-649

Ormancı Kemerı ve Palaska



Genel Kullanım Amaçlı Matara

ÜRÜN KODU	AÇIKLAMA
010-650	Matara



Ormancı Kaskı

ÜRÜN KODU	AÇIKLAMA
010-651	Ormancı Kaskı



Telsiz

ÜRÜN KODU	AÇIKLAMA
010-652	Telsiz



Düdük

ÜRÜN KODU	AÇIKLAMA
010-653	Düdük



Pilli El Mikrafonu

ÜRÜN KODU	AÇIKLAMA
010-654	El Mikrafonu



İlk Yardım Çantaları Duvar Tipi

ÜRÜN KODU

AÇIKLAMA

010-655

Duvar Tipi İlk Yardım Çantası

Ürün	Adet
Plaster 2,5cmx500cm	CE 1
Yara Bandı 1,9cmx7,2cm	CE 20
Yara Bandı 2,5cmx7,2cm	CE 4
Steril Yapışmalı Yara Pedi 9cmx5cm	CE 1
Steril Yapışmalı Yara Pedi 10cmx9cm	CE 1
Steril Yapışmalı Göz Pedi 9,5cmx6,5cm	CE 1
Sargı Bezi 5cmx150cm	CE 2
Sargı Bezi 10cmx150cm	CE 2
Sargı Bezi 10cmx350cm	CE 1
Üçgen Sargı Bezi 96cmx136cmx96cm	CE 2
Elastik Bandaj 6cmx100cm	CE 1
Steril Gaz Kompres 30cmx40cm	CE 2
Steril Gaz Kompres 30cmx80cm	CE 1
Hidrofil Pamuk 50gr	CE 1
Anında Soğuk Kompres	CE 1
Koruma Örtüsü 150cmx200cm, gümüş renk	CE 1
Temizleme Mendili, alkolsüz	2
Alkollü Mendil	2
Monodoz Antibakteriyel Solüsyon 7ml	BIYOSİDAL 5
Monodoz Oksijenli Su 7ml	BIYOSİDAL 5
Tek Kullanımlık Eldiven	CE 2
Medikal Turnike, sıkıştırma-gevşetme anahtarlı	1
Suni Solunum Maskesi	1
Çengelli İğne	12
Plastik Cımbız	1
Eğik Bandaj Makası, paslanmaz çelik 14cm	CE 1
Müdahale Örtüsü 39cmx27cm	1
Atık Poşeti	2
İlk Yardım Kitapçığı	1
Set Çantası	1



Dış Mekan Yardım Çantası

ÜRÜN KODU

AÇIKLAMA

010-656

Dış Mekan Yardım Çantası

Ürün	Adet
Plaster 2,5cmx500cm	1
Yara Bandı 1,9cmx7,2cm	10
Yara Bandı 2,5cmx7,2cm	8
Sargı Bezi 5cmx150cm	1
Sargı Bezi 10cmx150cm	1
Üçgen Sargı Bezi 96cmx136cmx96cm	1
Steril Gaz Kompres 30cmx40cm	1
Anında Soğuk Kompres	1
Koruma Örtüsü 160cmx210cm, altın-gümüş renk	1
Temizleme Mendili, alkolsüz	2
Alkollü Mendil	2
Monodoz Antibakteriyel Solüsyon 7ml	2
Monodoz Oksijenli Su 7ml	2
Yanık Hidrojeli 3,5gr	2
Tek Kullanımlık Eldiven	2
Suni Solunum Maskesi	1
Medikal Turnike, sıkıştırma-gevşetme anahtarlı	1
Çengelli İğne	12
Plastik Cımbız	1
Eğik Bandaj Makası, paslanmaz çelik 14cm	1
Müdahale Örtüsü 39cmx27cm	1
İlk Yardım Kitapçığı	1
Plastik Düdük	1
Çok Amaçlı Katlanır Çatal-Kaşık Seti	1
Işık Çubuğu	1
Cep Sobası	1
Kibrit	1
Yağmurluk	1
Set Çantası	1



İtfaiyeci Bel Baltası

ÜRÜN KODU	AÇIKLAMA
010-657	İtfaiyeci Bel Baltası Kılıflı



Kesim Baltası

ÜRÜN KODU	AÇIKLAMA
010-658	Kesim Baltası



Tahra

ÜRÜN KODU	AÇIKLAMA
010-659	Tahra



Yangın Kancası

ÜRÜN KODU	AÇIKLAMA
010-660	Yangın Kancası



Sapina

ÜRÜN KODU	AÇIKLAMA
010-661	Sapina



Genel Kullanım Kürek

ÜRÜN KODU	AÇIKLAMA
010-662	Kürek



Tırmıklı Çapa

ÜRÜN KODU	AÇIKLAMA
010-663	Tırmıklı – Çapa



Plastik Şaplak ve Metal Şaplak

ÜRÜN KODU	AÇIKLAMA
010-664	Metal ve Plastik Şaplak



Orman Yangını Sırt Pompası

ÜRÜN KODU	AÇIKLAMA
010-665	Ormancı Sırt Pompası



Ejektör Pompa

ÜRÜN KODU	AÇIKLAMA
010-666	Ejektör Pompa



Yangın İbriği

ÜRÜN KODU	AÇIKLAMA
010-667	Yangın İbriği



Yakıt Saklama Kabı

ÜRÜN KODU	AÇIKLAMA
010-668	Yakıt Saklama Kabı

Teknik Bilgi

Güvenli Saklama ve Taşıma Kapları Paslanmaz Çelik ve Galvaniz Boyalı Çelik olarak iki farklı materyalden yapılmaktadır. Galvanize olanlar elektrostatik boya ile kaplanmaktadır. Depolanacak kimyasal veya Solvente göre değişik renk ve uygulamalar da yapılmaktadır. 2 litreten 19 litreye (0,5 Galon – 5 Galon) kadar çeşitli kapasiteleri bulunan güvenli kaplar uygun oldukları koşula göre kullanılabilir. Saklanacak sıvının türüne göre uygun olan malzeme tercih edilmelidir. Boyalı galvaniz çelik güvenlik kapları yanıcı parlayıcı petrol türevleri için daha uygundur. Paslanmaz çelik kaplar ise, alkoller, eterler, aromatikler, hidrokarbonlar ve klor bazlı hidrokarbonlar için uygundur.



İp Merdiven

ÜRÜN KODU	AÇIKLAMA
010-669	İp Merdiven



Hortum Taşıma Çantaları

ÜRÜN KODU	AÇIKLAMA	EN (cm)	BOY (cm)	DERİNLİK (cm)	AĞIRLIK (kg)
010-670	Biranda Çanta	48	54	12	0,5 (gr)



Yılan Tutma ve Köpek Yakalama Aparatı

ÜRÜN KODU	AÇIKLAMA
010-671	Yılan Tutma Aparatı
010-672	Köpek Yakalama Aparatı



Yangına Gider Levhası ve Levhalar

ÜRÜN KODU	AÇIKLAMA
010-673	Yangına Gider Levhası ve Çeşitleri





KURTARMA EKİPMANLARI



Statik Kurtarma Halatları

ÜRÜN KODU	HALAT ÇAPI (mm)	KULLANIM ALANI
011-674	9	Statik Kurtarma Halatı
011-675	10	Statik Kurtarma Halatı
011-676	11	Statik Kurtarma Halatı
011-677	12	Statik Kurtarma Halatı

Statik kurtarma halatları ;

- Yüksek mukavemetli polyester veya polyamid ipliğinden üretilmektedir.
- Sürtünmeye karşı dayanım sağlar.
- Güneş ışınlarından korunması için yüksek uv dayanımına sahiptir.



Kesici

ÜRÜN KODU	MALZEME İSMİ	KULLANIM ALANI
011-678	Kesici	Genellikle araç kurtarma operasyonlarında kullanılmaktadır.

Ürün Özellikleri

- Su altında yürütülmesi gereken kurtarma operasyonlarında kesici bıçaklar, kesilmesi gereken objeyi mümkün olan en yüksek kesme gücünü sürekli sağlayacak şekilde otomatik olarak kavramaktadır.
- NFPA Sınıflandırması: A8 /B9 /C8 / D9 /E9 , EN – 1-5K.
- 200mm lik açılma mesafesi, operasyonda kolaylık sağlamaktadır.
- Kesme gücü 1,101 kN 'dur.
- Yüksek performanslı bataryası sayesinde güç kaynağı ya da hortum gerektirmeden rahatlıkla taşınarak su altında kullanılır.



Ayırma Aleti (Germe)

ÜRÜN KODU	MALZEME İSMİ	KULLANIM ALANI
011-679	Ayırıcı	Kurtarma Operasyonlarda

Karayolları, demiryolları ve Havalimanlarında ve doğal afetler sonrasında yapılan tüm kurtarma operasyonlarında, metal duvarlarda kurtarma yolu açılmasında, LUKAS zincir setleri ile objelerin kaldırılması ve çekilmesinde, engel teşkil eden metal objelerin deforme edilmesinde kullanılabilir.

Ürün Özellikleri

- Uç değişikliği yapmadan ayırma, sıkıştırma ve çekme özelliği.
- Hızlı ve güvenli kurtarma için çok kısa açılma ve kapanma süresi.
- Ayırma mesafesi: 813mm.
- EN Normuna göre Ayırma gücü: 63kN.
- Maksimum ayırma gücü: 600kN.
- Ağırlığı 19,7 kg.
- İnovatif “ Köpek balığı Dişi” uçlar sayesinde üstün sıkıştırma özelliği.
- Zamana karşı yapılan kurtarma operasyonlarında üstün performans.



Teleskopik Silindir

ÜRÜN KODU	MALZEME İSMİ	KULLANIM ALANI
011-680	Teleskopik Silindir	Kurtarma Operasyonlarda

R 411 E2

Doğal afetler sonrasındaki kurtarma operasyonlarında, karayolu ve demiryollarında meydana gelen kazaların sonrasında yapılan kurtarma operasyonlarında, sıkışan bina katlarının veya metal aksamın ayrılmasında kullanılır. Uzayabilir yapısı ile, trafik kazaları sırasında, sıkışan araç ön panosu ile diğer aksamın arasını açmak amacıyla güvenle kullanılıp, yaralılara ulaşımı kolaylaştırır. Doğal afetler sonrasında, yıkılan binaların enkazında yapılan kurtarma operasyonlarında, uzayan yapısı ile sıkışan objelerin birbirinden ayrılarak çıkış yolu açmak amacıyla kullanılır.

Ürün Özellikleri

- Kurtarma operasyonlarında hareket özgürlüğü sağlamaktadır
- Kaldırma mesafesi 984 mm
- Yeni kısaç tasarımı ile geliştirilen geometrik yapısı daha iyi kavrama sağlamıştır. 360° döndürülebilir
- Bataryasız ağırlığı 17 kg
- Çalışılan alanı her iki yönde aydınlatır
- Yüksek performanslı bataryası sayesinde güç kaynağı gerektirmeden rahatlıkla taşınarak kullanılır.

Karabina Çeşitleri

011-681



ÜRÜN KODU

ÜRÜN

011-681

Oval Çelik Karabina

011-682

Geniş Ağızlı Karbon Karabina

011-683

Çift Emiyetli Çelik Karabina

011-684

Tırmanış Karabinası

011-682



011-683



011-684





Düşüş Durdurucu

ÜRÜN KODU

ÜRÜN

011-685

Düşüş Durdurucu

Açıklama

- Cankurtaran, düşme durdurma sisteminin bir parçasıdır ve düşme mesafesini sınırlayarak gövde üzerindeki düşey darbe kuvvetini azaltır. Bu cihaz yalnızca bir kişi içindir.
- STANDART: EN360:2002
- CE Belgeli



Tripod ve Vinç Seti

ÜRÜN KODU

ÜRÜN

011-686

Tripod ve Vinç Seti

Tripod Özellikleri

- Kapalı alanlara erişim için kullanılır.
- Yük kaldırma kapasitesi 135kg her bir vinçten.
- Ankaraj noktasının mukavemeti 13kn üzerindedir.
- Tripodun bacakları 1,15mt ile 2,15mt arası ayarlanabilir ve iç içe geçebilir.
- Kapladığı alan 1,5mt çapındadır.
- Maksimum yükleme kapasitesi 500kg.
- Tripodun yaklaşık olarak 13kg.
- EN 795 CLASS B ile uyumludur.

Vincin Özellikleri

- Kapalı alanlara insan ve yük indirip çıkarmak için kullanılır.
- Yük kaldırma kapasitesi 135kg.
- Kablo uzunluğu 20mt veya 25mt.
- EN 1496:2006 CLASS A ile uyumludur.



MERDİVENLER



Çok Amaçlı Katlanır Merdiven

ÜRÜN KODU

ÜRÜN

011-687

Çok Amaçlı Katlanır Merdiven



Basamak	A (m.)	B (m.)	C (m.)	D (m.)	(kg.)	(W.xL.xH./cm.)
3x4	2,48 m.	0,93 m.	1,20 m.	1,20 m.	11,5	66x100x21
4x4	3,60 m.	1,20 m.	1,73 m.	1,73 m.	13,2	78x128x21
5x4	4,72 m.	1,46 m.	2,26 m.	2,26 m.	16,8	86x156x21



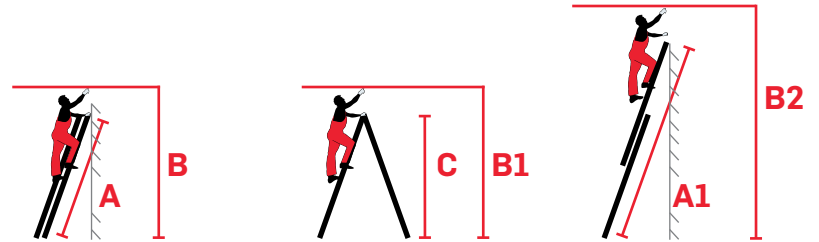
Basamaklı İki Parçalı Çok Amaçlı Merdiven

ÜRÜN KODU

ÜRÜN

011-688

Basamaklı İki Parçalı Çok Amaçlı Merdiven



Basamak	A(m.)	B(m.)	C(m.)	B1(m.)*	A1(m.)	B2(m.)*	(kg.)	(W.xL.xH./cm.)
2x6	1,88	2,60	1,78	2,56	3,00	3,70	10,02	41x188x13
2x8	2,44	3,10	2,30	3,08	4,12	4,80	12,6	41x244x13
2x10	2,98	3,60	2,81	3,61	4,93	5,80	14,4	41x298x13
2x12	3,55	4,10	3,35	4,14	6,06	6,80	16,8	41x355x13
2x14	4,10	4,60	3,86	4,66	6,89	7,60	19	41x410x13



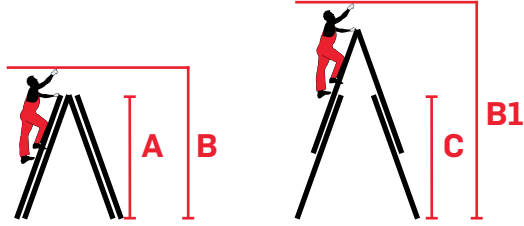
A Tipi Çift Taraflı Sürgülü Merdiven

ÜRÜN KODU

ÜRÜN

011-689

A Tipi Çift Taraflı Sürgülü Merdiven



Basamak	A (m.)	C (m.)	B1 (m.)*	(kg.)	(W.xL.xH./cm.)
2x6	1,88	2,92	3,60	21,5	41x188x29
2x10	2,98	4,79	5,50	29,5	41x298x29
2x14	4,10	6,77	7,50	37,0	41x410x29

EX-PROOF EL FENERLERİ



Şarjlı LED E1 Feneri

ÜRÜN KODU

ÜRÜN

011-690

Wolf R-55 Şarjlı LED E1 Feneri

Açıklama

- II 1G Ex ia IIC T4 IP67 ATEX sertifikasına sahiptir.
- EN 60529:1992 standardına göre IP 67 su ve toz koruması mevcuttur.
- Zone 0, 1 & 2 Gas Group IIA, IIB, IIC gazlı ortamlarda T4 sıcaklık aralığında kullanımı uygundur.



Pilli LED E1 Feneri

ÜRÜN KODU

ÜRÜN

011-691

Wolf TR-35 & TS-35 Pili LED E1 Feneri

IMPA Kodu : 792288

- I M1/II 1GD Ex ia I Ma/IIC T4 Ga (-20°C ≤ Ta ≤ 40/55°C) Ex ia IIIB T130°C Da ATEX sertifikasına sahiptir.
- EN 60529:1992 standardına göre IP 67 su ve toz koruması mevcuttur.
- Zone 0, 1 & 2 Gas Group IIA, IIB, IIC gazlı ortamlarda, IIIA, IIIB tozlu ortamlarda T4 sıcaklık aralığında kullanımı uygundur.

Dizayn

- Zone 0, 1 & 2 Gas Group IIA, IIB, IIC gazlı ortamlarda, IIIA, IIIB tozlu ortamlarda T4 sıcaklık aralığında kullanımı uygundur.
- Yüksek güçte LED tipte kaynak ile 17 saat boyunca kesintisiz aydınlatma sağlar.
- Sertleştirilmiş cam lensli, gövdesi darbelere dayanıklı termoplastik kaplamalı elektrostatik muhafazalıdır.
- 2 adet AA 1.5 voltluk alkali pil ile çalışır.
- Ağırlığı yaklaşık 475 gramdır.





Barete Takılabilir Lamba

ÜRÜN KODU

ÜRÜN

011-692

Baret Feneri

Açıklama

- II 2G Ex w ib IIC T4 – II 2D Ex ibD 21 T98 °C atex sertifikasına sahiptir.
- Klips ile birlikte birçok barete takılabilir.
- Su, çamur ve toza karşı O-ring ile koruma
- Korozyon korumalı, yalıtkan
- Tek tuş açma kapama



Midi LED EI Feneri

ÜRÜN KODU

ÜRÜN

011-693

Wolf M-85 Midi LED EI Feneri

Açıklama

- M-680 opsiyonel braketler sayesinde tüm endüstriyel baretleme takılması mümkün olabilmektedir.
- EN 60529:1992 standardına göre IP 67 su ve toz koruması mevcuttur.
- ATEX sertifikasına sahiptir.
- Zone 0, 1 & 2 Gas Group IIA, IIB gazlı ortamlarda T3/T4 sıcaklık aralığında kullanımı uygundur.



LED Kafa Lambası

ÜRÜN KODU

ÜRÜN

011-694

Wolf HT-400ZO LED Kafa Lambası

İMPA KODU: 330619

Teknik Bilgiler

- Zone 0, 1 & 2 Gas Group IIA, IIB, IIC gazlı ortamlarında T4/T3 sıcaklık aralığında kullanımı uygundur.
- Yüksek güçte LED tipte ışık kaynağı ile 4 saat full parlaklıkta, toplam 25 saatte kadar geniş açılı aydınlatma sağlar.
- Kırılmaya karşı dayanıklı polikarbonat lensli, gövdesi darbelere dayanıklı termoplastik kaplamalı elektrostatik muhafazalıdır.
- 3 adet 1.5 voltluk AAA alkali pil ile çalışır.
- Ağırlığı yaklaşık 90 gramdır.
- EN 60529:1992 standardına göre IP 66 su ve toz koruması mevcuttur.
- II 1GD Ex ia op is IIC T4 Ga IP66
- Ex ia op is IIB T125°C Da sertifikasına sahiptir.





MİCA FENERLER



Mica Fenerler

ÜRÜN KODU	MODEL KODU	ÖZELLİKLERİ
011-695	IL-600 GT	Şarjlı – Exproof Fener
011-696	IL-800 Zone 1	Şarjlı – Exproof Fener
011-697	IL-800 Zone 0	Şarjlı – Exproof Fener
011-698	IL-80 Atex	Şarjlı – Exproof Fener
011-699	IL-6000 GT	Şarjlı – Exproof Fener
011-700	IL-600 EM	Şarjlı – Exproof Fener

- Gelişmiş elektronik, pilin derhal boşalmasını önler ve düşük pil şarjı belirtmektedir,
- Şarjlı El fenerleri,
- Sağlam IP67 gövde,
- Diğer Mica fenerler için arayınız.

Ana Kullanım Alanları

Özellikle yangınla mücadele, askeri, endüstriyel acil durum aydınlatması, madencilik, şantiye, servis ve tamir personeli, kurtarma ve arama, güvenlik personeli kullanımına uygundur.



Mica Cep Fenerler

ÜRÜN KODU	MODEL KODU	ÖZELLİKLERİ
011-701	ML-601	Şarjlı – Exproof Fener
011-702	ML-602	Şarjlı – Exproof Fener
011-703	ML-601 UV	Şarjlı – Exproof Fener
011-704	800 Atex	Şarjlı – Exproof Fener

- 1W Yüksek Güçlü LED
- Çalışma saati 8 saate kadar
- Mikrodenetleyici, dimmer çalıştırdı
- Acil aydınlatma fonksiyonu
- ML601 / 602, sinyalleme için LED matrisine sahiptir

Ana Kullanım Alanları

Demiryolları, deniz ve sanayi kullanımı, yangın söndürme, askeri, endüstriyel ve ofis acil ışık, madencilik, şantiye, servis ve tamir personeli, güvenlik personeli için sinyal lambaları amaçla kullanılmaktadır.

DUMAN TAHLİYE FAN ÇEŞİTLERİ



EX50Li

ÜRÜN KODU	MODEL KODU	ÖZELLİKLERİ
011-705	EX 50-Li	Tahliye Fanı

MOTOR	0,6 KW
DEĞİŞTİRİLEBİLİR	40V Li-Ion PİL
HAVA AKIŞI	17.194 M ³ / Saat
AĞIRLIK	25 KG



EFi75xx

ÜRÜN KODU	MODEL KODU	ÖZELLİKLERİ
011-706	Efi 75-XX	Tahliye Fanı

YÜKSEK BASINÇLI FAN	
AĞIRLIK	20 KG
MOTOR	0,246 KW
SERBEST HAVA	CFM 2500 (4.250 M ³ / Saat)



GF165

ÜRÜN KODU	MODEL KODU	ÖZELLİKLERİ
011-707	GF 165	Tahliye Fanı

AĞIRLIK	38 KG
MOTOR HACMİ	4.8 HP
HAVA AKIŞI	12.906 Cfm (21.940 M ³ / Saat)



Kombinasyon Sedye

ÜRÜN KODU	MODEL KODU	ÖZELLİKLERİ
011-708	Kombinasyon Sedye	Çok Amaçlıdır

Çok yönlü kullanabileceğiniz, uzatılıp düz hale gelen istenirse sandalye şeklini alan tekerlekli arka taraftan refakatçi veya kurtarıcının tutunabileceği tutamakları olan çok kullanımlı sedye modelidir.

Sedye üzerinde 2 adet hasta emniyet kemeri bulunmaktadır, sandalye konumunda kilitlenebilmektedir. Katlanarak ambulans dolabında uygun bir şekilde saklanabilir.

En:	525 mm
Boy (sedye)	1880 mm
Yükseklik (sedye):	210 mm
Yükseklik (sandalye):	1350 mm
Ağırlık:	12 kg
Taşıma Kapasitesi:	160 kg



Vakum Sedye

ÜRÜN KODU	MODEL KODU	ÖZELLİKLERİ
011-709	Vakum Sedye	Vakumlu ve Sabit

Kazalarda hastayı rahat ve güvenilir bir şekilde sabitlemek amacı ile kullanılmaktadır. Sedye içerisindeki hava üzünde bulunan valften pompası aracılığı ile vakumlandığında sedye hastanın vücut şeklini alan sert bir kruk durumuna gelir. Alçıdan bir yatak gibi vücudu sararak kazazedinin sarsılmadan hastaneye kadar götürülmesine olanak sağlar. Ciddi şekilde yaralanmış veya travma geçirmiş kişilerin taşınmasında kullanılır.

En:	1000 mm
Boy:	2000 mm
Yükseklik :	70 mm
Ağırlık:	7 kg



Katlanır Sandalye

ÜRÜN KODU	MODEL KODU	ÖZELLİKLERİ
011-710	Katlanır Sedye	Tekerlekli - Katlanır Sedye



Faraş Sedyesi

ÜRÜN KODU	MODEL KODU	ÖZELLİKLERİ
011-711	Faraş Sedyesi	Hafif ve Dayanıklı- Faraş Sedyesi

Hafif ve dayanıklı alüminyum malzemeden üretilen, 2 ye ayrılıp yaralının yan kısımlarından yaralıya zarar vermeden kaldırıp götürebileceğiniz sedye çeşididir.

En	420 mm
Boy	1660-2000 mm
Ağırlık	10 kg
Taşıma Kapasitesi	200 kg



Sabit Düz Sahra Sedyesi

ÜRÜN KODU	MODEL KODU	ÖZELLİKLERİ
011-712	Sabit Düz Sahra Sedyesi	Katlanabilir- Sabit Düz Sahra Sedyesi

Özel alaşımli alüminyum malzemeden üretilmiştir, ortadan ikiye katlanarak dar alanlarda müdahale olanağı sağlar. Sedyesi üzerinde iki adet hasta kemeri mevcuttur.

En	500 mm
Boy (açık)	1980 mm
Boy (kapalı)	1000 mm
Yükseklik	180 mm
Ağırlık	7 kg
Taşıma Kapasitesi	150 kg



Baş Sabitleyici

ÜRÜN KODU	MODEL KODU	ÖZELLİKLERİ
011-713	Baş Sabitleyici	Baş Kısmını Sabit Tutar

Uzunluk	1245 mm (±20 mm)
Genişlik	440 mm (±20 mm)
Yükseklik	35 mm (±20 mm)
Ağırlık	4 kg



Plastik Omurga

ÜRÜN KODU	MODEL KODU	ÖZELLİKLERİ
011-714	Plastik Omurga	Çatlamaya ve Kırılmaya karşı mukavemetli

Kırılmaya ve çatlamaya karşı yüksek dayanıklılık içeren özel plastik malzemeden imal edilmiştir. deniz üzerinde ve suya maruz kalan tüm yerlerde kullanılabilir. Hastayı sabitlemek için 3 adet emniyet kemeri mevcuttur x ray ışınlarını geçirgendir. Baş sabitleme sistemi için özel bölümler bulunmaktadır. Omurga tahtası üzerinde sağda ve solda el tutma yeri ve kemer yuvaları bulunmaktadır.

En	440 mm
Boy	1830 mm
Yükseklik	40 mm
Ağırlık	7,5 kg
Taşıma Kapasitesi	180 kg

Örümcek Kemer (Sedye Kemer)

ÜRÜN KODU	MODEL KODU	ÖZELLİKLERİ
011-715	Örümcek (Sedye) Kemer	Hastayı Sabitlemek için kullanılır

Omurga tahtası için tasarlanmıştır , hastayı omurga tahtasına sabitlemek için kullanılır.





Basket Sedye

ÜRÜN KODU	MODEL KODU	ÖZELLİKLERİ
011-716	Basket Sedye	Doğa, dağ, deniz , mağara vb. yerlerde kullanılır.

Doğa, dağ, deniz, mağara vb.. ortamlarda helikopter ve deniz kurtarma araçlarında kullanılan sert poliüretan malzemeden üretilen kemerli ve yaralıyı taşımak için tutma yerleri bulunan acil durum kurtarma sedyesi.

İtfaiye birliklerinde ve tüm arama kurtarma mercilerinde kullanılmak üzere yüksek binalar , yamaçlardan hasta almak ve taşımak için tasarlanmıştır , sedye üzerinde 3 adet kemer emniyet sistemi mevcuttur. Basket sedye suda batmaması için opsiyonel olarak üretilen poliüretan malzemeden su kaldırma desteği bulunmaktadır.







KULELi[®]
HORTUM VE YANGIN MALZEMELERİ



KULELİ®
HORTUM VE YANGIN MALZEMELERİ

düzyol ajans

İçmeler Mahallesi Ankara Caddesi
No: 60/A TUZLA / İSTANBUL

T: 0216 387 37 09 - 10 (İKİ HAT)

F: 0216 306 21 19

kuleli@kulelihortum.com

satis@kulelihortum.com

www.kulelihortum.com

